

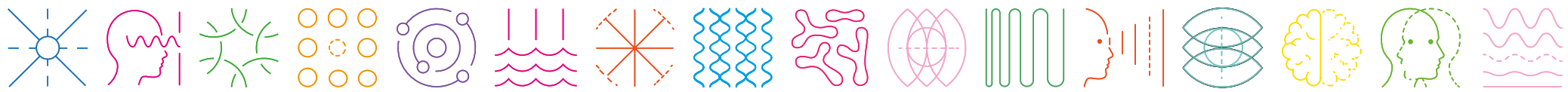
**E22** ESCH-SUR-ALZETTE  
EUROPEAN CAPITAL  
OF CULTURE

**CDLR-76**

PORTEURS DE PROJET  
cadre Esch2022

**Laura Mannelli, Mad Trix**

ZONE SONORE  
ET RADIO FANTOME



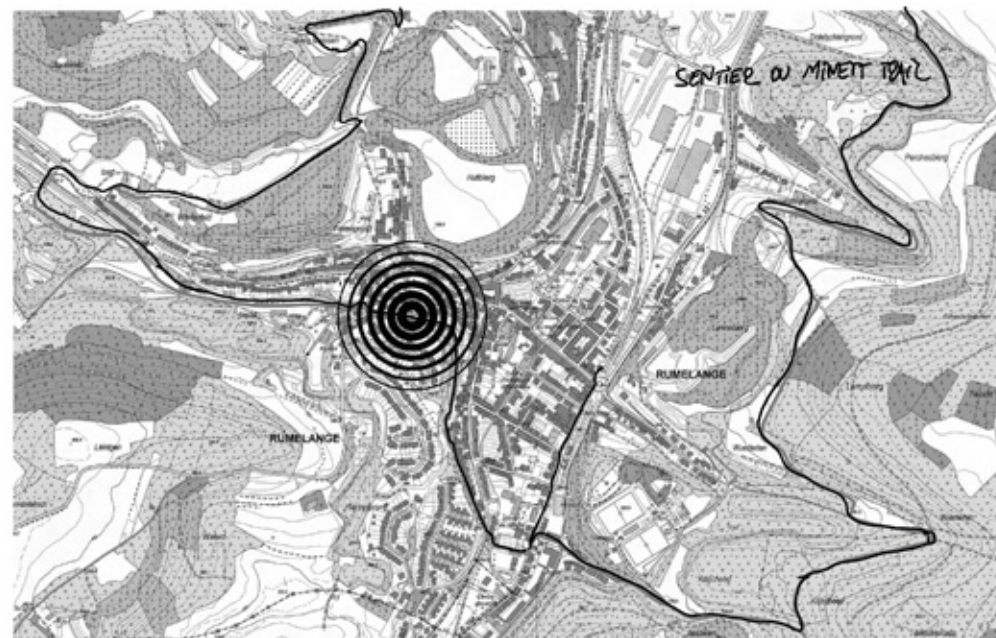
## CDLR-76 EST UNE INSTALLATION SONORE MYSTÉRIEUSE À RUMELANGE.

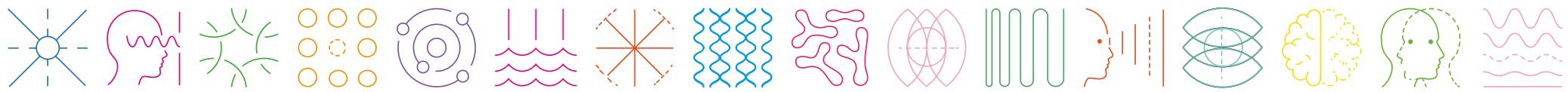
Complètement invisibles, comme générées par une radio fantôme, ces ondes de nature artificielle et naturelle, déforment et perturbent les perceptions du visiteur des lieux. Des oscillations sonores bousculent le rapport au temps et à l'espace créant des zones atemporelles. Des réminiscences sonores perturbent l'ordre habituel et naturel. Des événements passés se font encore entendre. Une faune et une flore pourtant inexistantes sont perceptibles à certaines fréquences.

Les phénomènes observés témoignent d'une activité qualifiée de « High Frequency Sonification ».

Le public pourra à tout moment prendre connaissance de l'activité du site via l'émission web. L'adresse web du podcast sera annoncée dès le lancement de l'installation programmée pour le mois de septembre 2022.

LA ZONE ((CDLR-76)))





TRAITEMENT SONORE SUR SITE PAR:



ORCHESTRATION D'UN MATÉRIEL SONORE



HAUT-PARLEURS DIRECTIONNELS

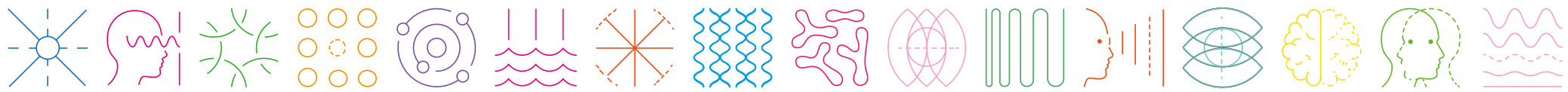


SPATIALISATION SONORE

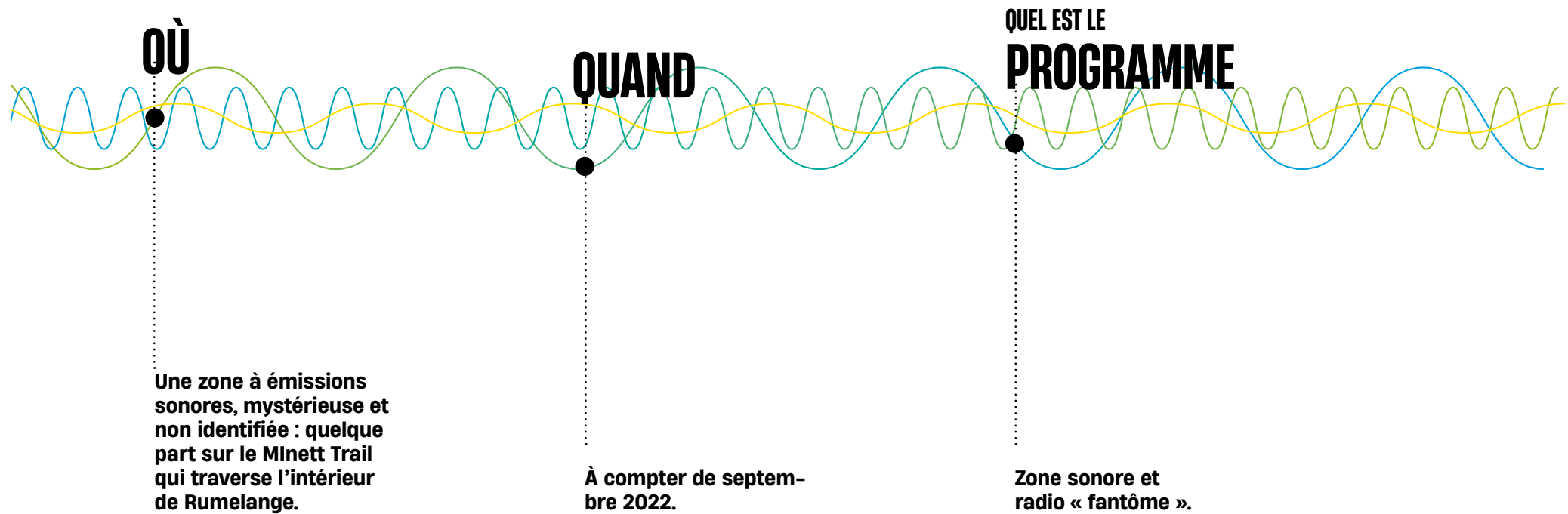
# QU'EST-CE QUE LA SONIFICATION

« La sonification est l'utilisation d'audio non vocal pour transmettre des informations ou créer une perception des données » (Source : Wikipedia). Autrement dit, c'est traduire sous forme sonore non-verbale des informations qui font « sens » grâce aux sons. Il s'agit donc d'exploiter tout particulièrement un des 5 sens qu'est notre ouïe.





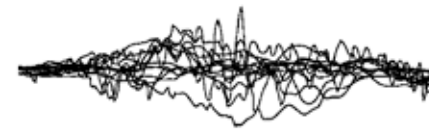
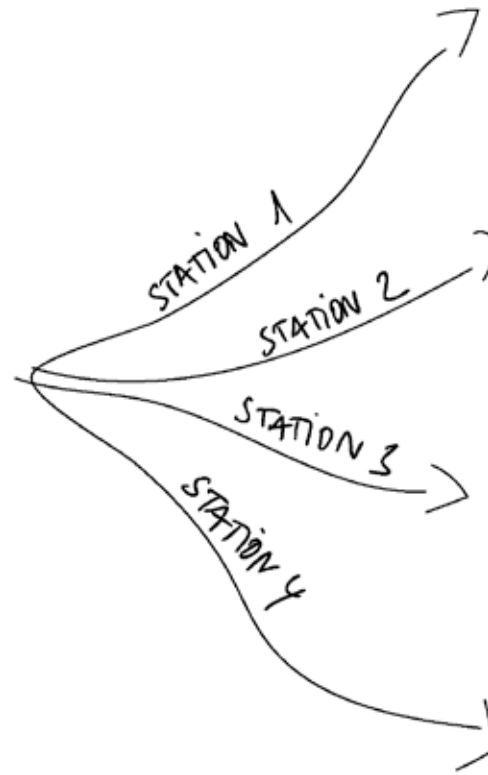
# REPÈRES



# ALTÉRATIONS SONORES



FACTEUR NATUREL  
ENVIRONNEMENT





IMMERSION SONORE



MINETT TRAIL

