

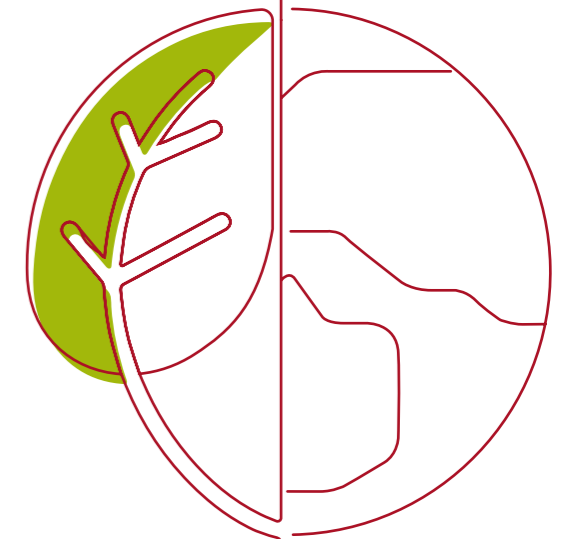
■ REVALORISATION

■ CENTRE RUMELANGE

RAPPORT CITOYEN
RÉSULTATS DU PROCESSUS DE PARTICIPATION

Janvier / Février 2023





**POUR DES RAISONS ENVIRONNEMENTALES, CE DOCUMENT A ÉTÉ
IMPRIMÉ EN PETITES QUANTITÉS POUR UNE LECTURE SUR PLACE.**

**VOUS POUVEZ LE VISIONNER À LA MAISON EN LE TÉLÉCHARGEANT
À PARTIR DU LIEN SUIVANT : [HTTPS://RUMELANGE.LU/](https://rumelange.lu/)**



AVANT-PROPOS

Mot du Collège des Bourgmestre et Échevins

5
6



RETOUR SUR LA PARTICIPATION CITOYENNE

De quel périmètre parle-t-on ?

Schéma d'intentions

Déroulement

9
10
11
12



LISTE DES MESURES

Fonctions

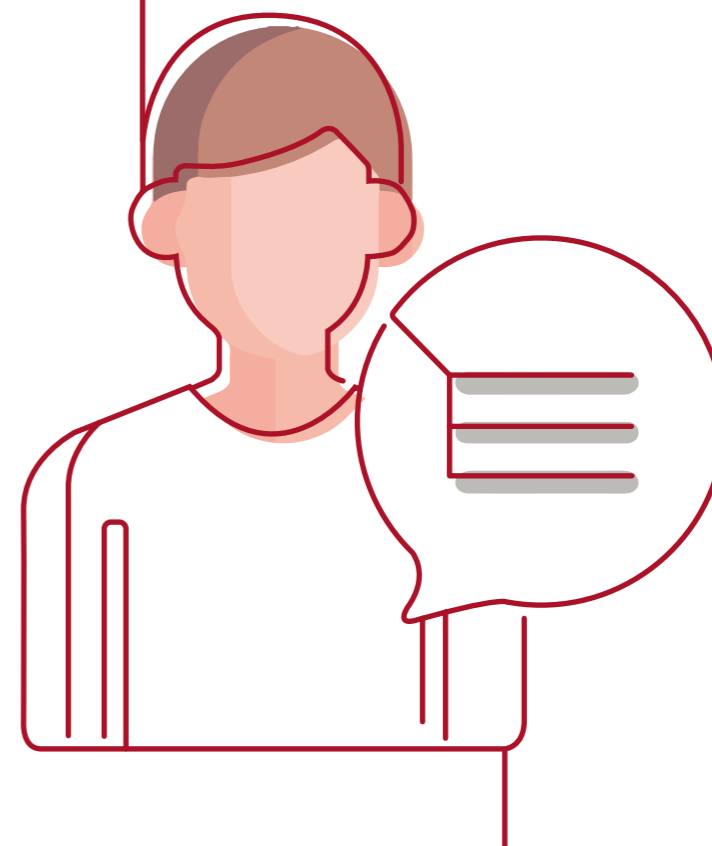
Mobilités

Espaces publics

Aperçu des mesures

19
21
24
26
28

AVANT PROPOS





RAPPORT CITOYEN DE LA REVALORISATION DU CENTRE DE RUMELANGE

INTRODUCTION

En 2023, le Collège des bourgmestre et échevins a pris l'initiative de lancer les réflexions pour la revalorisation du **centre de Rumelange**. Au cours de plusieurs **ateliers participatifs**, les citoyens ont eu l'occasion d'exprimer **leurs souhaits** et de faire part de leurs propositions concernant le **futur aménagement** des zones d'intérêts autour de la Grand Rue et de la rue des Martyrs.

Différentes thématiques en lien avec le développement de la localité ont été abordées lors de ces workshops tels que les **fonctions urbaines**, les **espaces publics** ainsi que la **mobilité**. Environ **223 propositions brutes** ont été formulées au cours de ces réunions. Après traitement afin d'assembler les propositions similaires, **107 d'entre elles ont été comptabilisées**. Au total **48 propositions ont été retenues** et sont prises en compte dans le plan directeur et **49 idées seront à analyser dans le détail**.

Chaque proposition a fait l'objet de **discussions approfondies** avec la cellule de suivi composée de représentants politiques, de représentants de l'administration et du groupe de travail composé de bureaux spécialisés en urbanisme, architecture, paysagisme et ingénierie.

Suite à la **phase d'évaluation** au cours des mois de février à avril, le plan directeur fut alors finalisé afin de **créer une vision globale** prenant en compte les idées et remarques de toutes les personnes ayant pris part au projet **pour imaginer ensemble le Rumelange de demain**.

Le présent **rapport citoyen** contient toutes les suggestions des citoyens y compris une explication détaillée des éventuelles suites à donner. Le **futur plan directeur „Revalorisation du centre de Rumelange“** est présenté aux **citoyennes et citoyens**, le 10 mai 2023.

Le Collège des bourgmestre et échevins remercie les participants pour **leur collaboration** dans la conception du nouveau centre de leur localité.

Le collège échevinal

Bourgmestre

Henri HAINE

Échevins

Gérard JEITZ

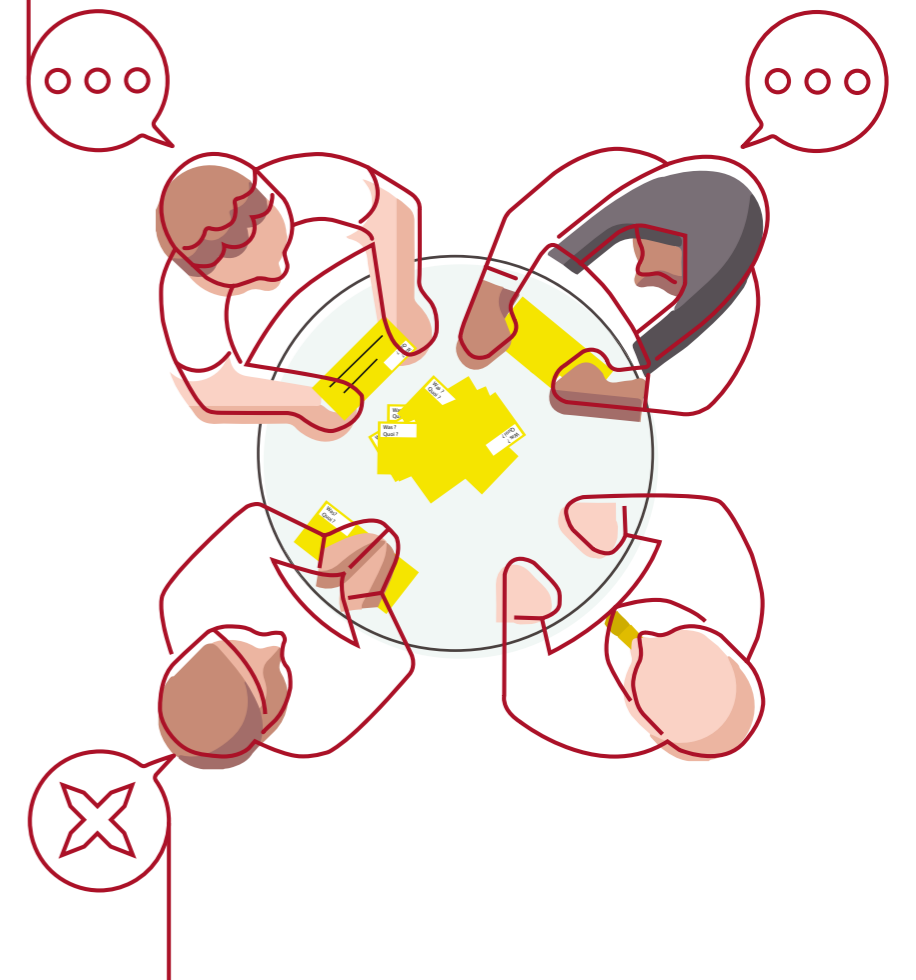
Edmond PEIFFER



RAPPORT CITOYEN DE LA REVALORISATION DU CENTRE DE RUMELANGE



RETOUR SUR LA PARTICIPATION CITOYENNE





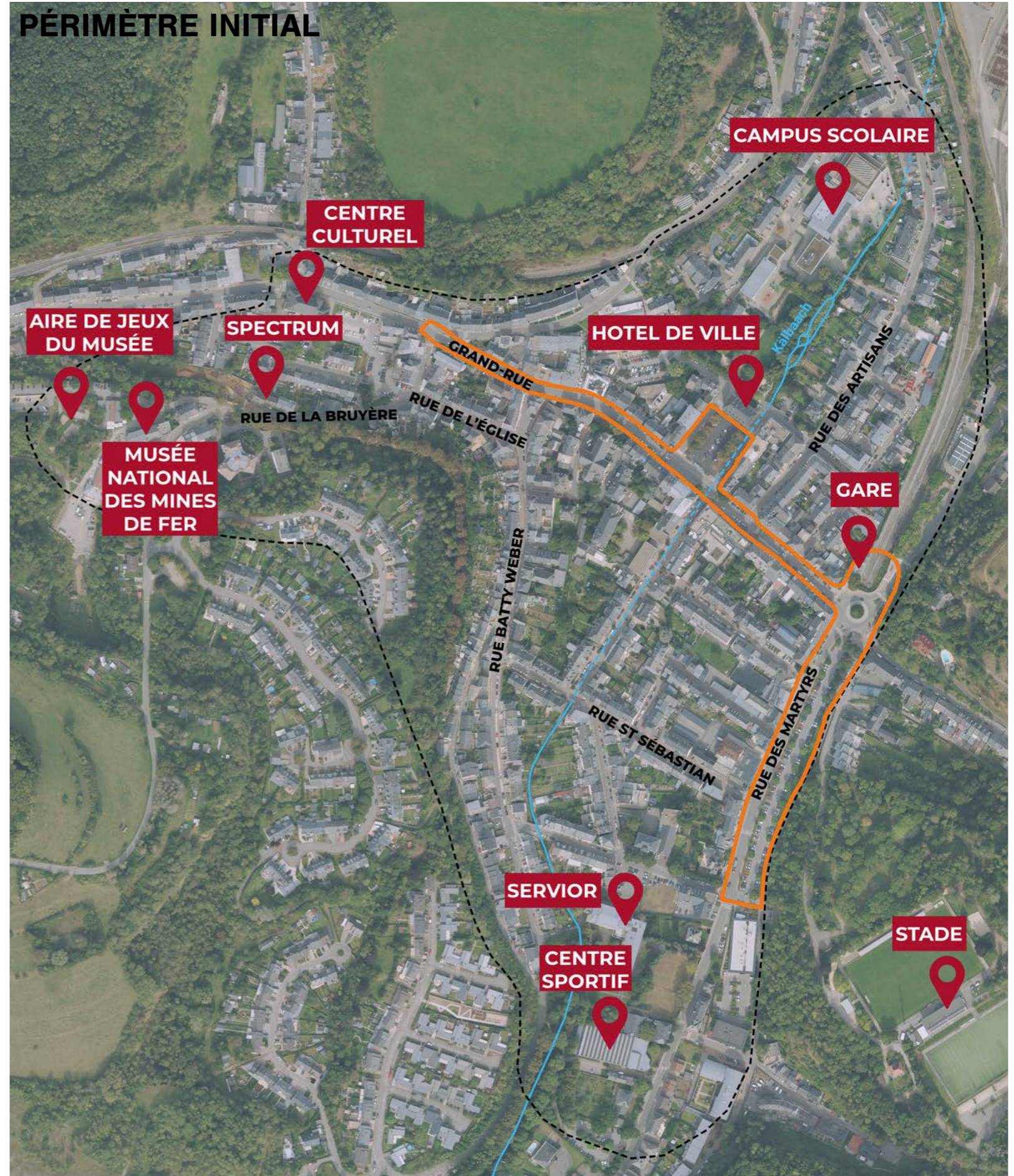
DE QUEL PÉRIMÈTRE PARLE-T-ON ?

De manière à cibler les discussions, un périmètre de réflexion et un périmètre d'intervention ont été définis par la cellule de suivi. Distribué sous format papier lors des workshops, un plan représentant ces 2 périmètres a servi de base aux discussions des citoyens.

Le périmètre de réflexion reprend les différents éléments analysés afin de proposer un projet compatible avec le développement de la ville et des quartiers adjacents.

Le périmètre d'intervention représente la zone d'étude dans laquelle les idées étaient à formuler lors des ateliers participatifs pour le réaménagement.

- — — — Périmètre de réflexion
- — — — Périmètre d'intervention
- — — — Cours d'eau ouvert
- — — — Cours d'eau canalisé



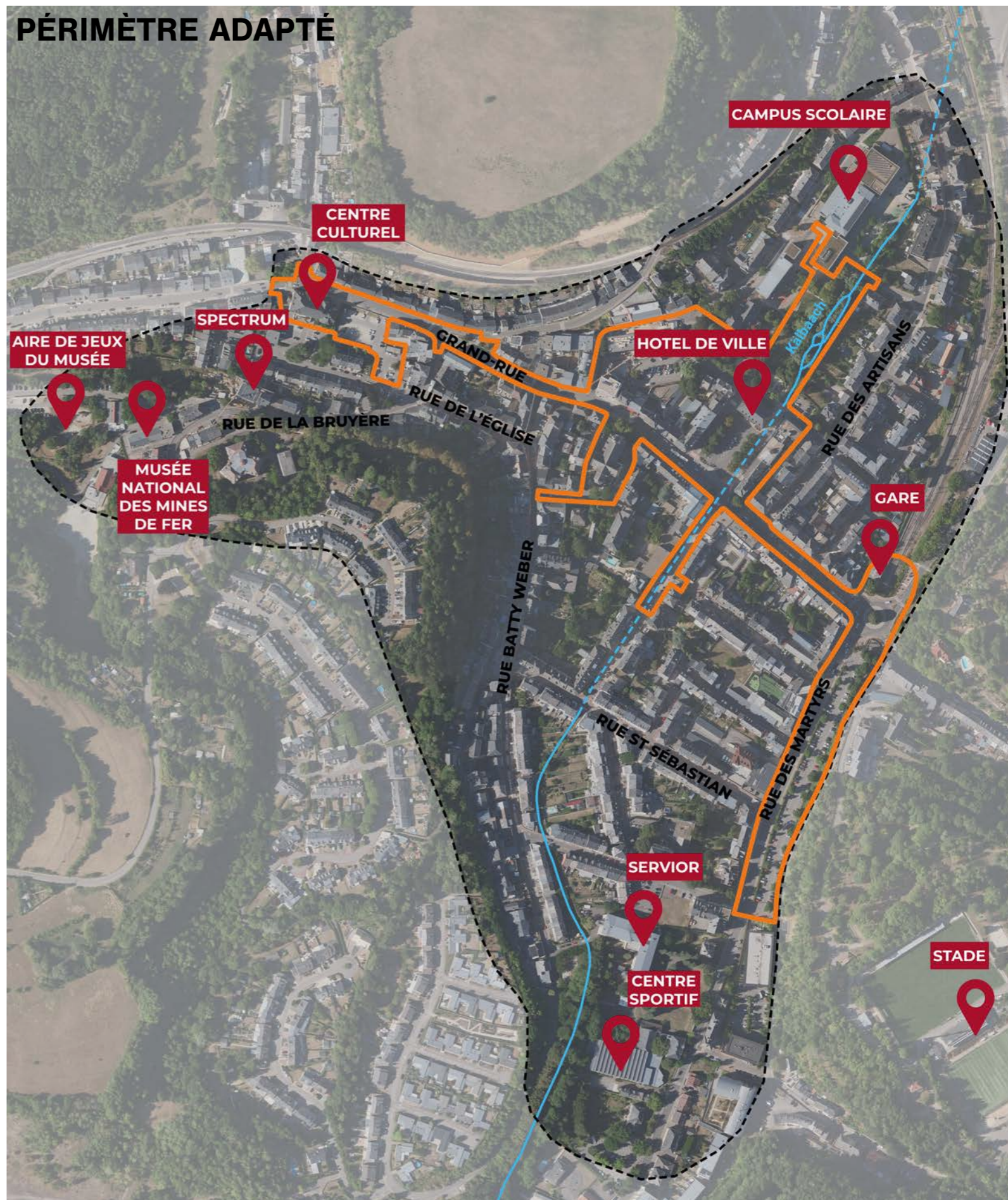


DE QUEL PÉRIMÈTRE PARLE-T-ON ?

De manière à cibler les discussions, un périmètre de réflexion et un périmètre d'intervention ont été définis par la cellule de suivi. Distribué sous format papier lors des workshops, un plan représentant ces 2 périmètres a servi de base aux discussions des citoyens.

Le périmètre d'intervention a été, suite aux workshops, agrandi de manière à y inclure d'autres zones d'intérêts à aménager au sein du projet issues des idées récoltées.

PÉRIMÈTRE ADAPTÉ



- ■ ■ ■ Périmètre de réflexion
- Périmètre d'intervention
- Cours d'eau ouvert
- - - Cours d'eau canalisé



SCHÉMA D'INTENTIONS

Le schéma présenté lors des workshops est un schéma dit d'intention. Il reprend le développement général du centre et les volontés émises par la cellule de suivi au début du projet.

Il sert de base de discussion pour l'élaboration du futur „concept de développement pour la revalorisation du centre“

Les idées principales de ce schéma sont les suivantes :

- Centralité forte au cœur de la ville
- Réduction de la vitesse automobile pour un espace-rue plus sécurisé
- Nouveaux aménagements le long des axes principaux
- Nouvelles fonctions
- Mise en valeur de la gare



 Axes majeurs	 Apaisement de trafic sur la Grand-Rue (tronçon vitesse 30)	 Zone commerciale mixte	 Franchissement	 Mobilité active
 Axes secondaires	 Revalorisation / Réaménagement de l'espace-rue	 Équipements	 Cours d'eau ouvert/ canalisé	 Mobilité individuelle motorisée
 Ensemble urbain existant	 Potentiel urbain futur	 Zone verte		
 Potentiel urbain futur	 Centralité			



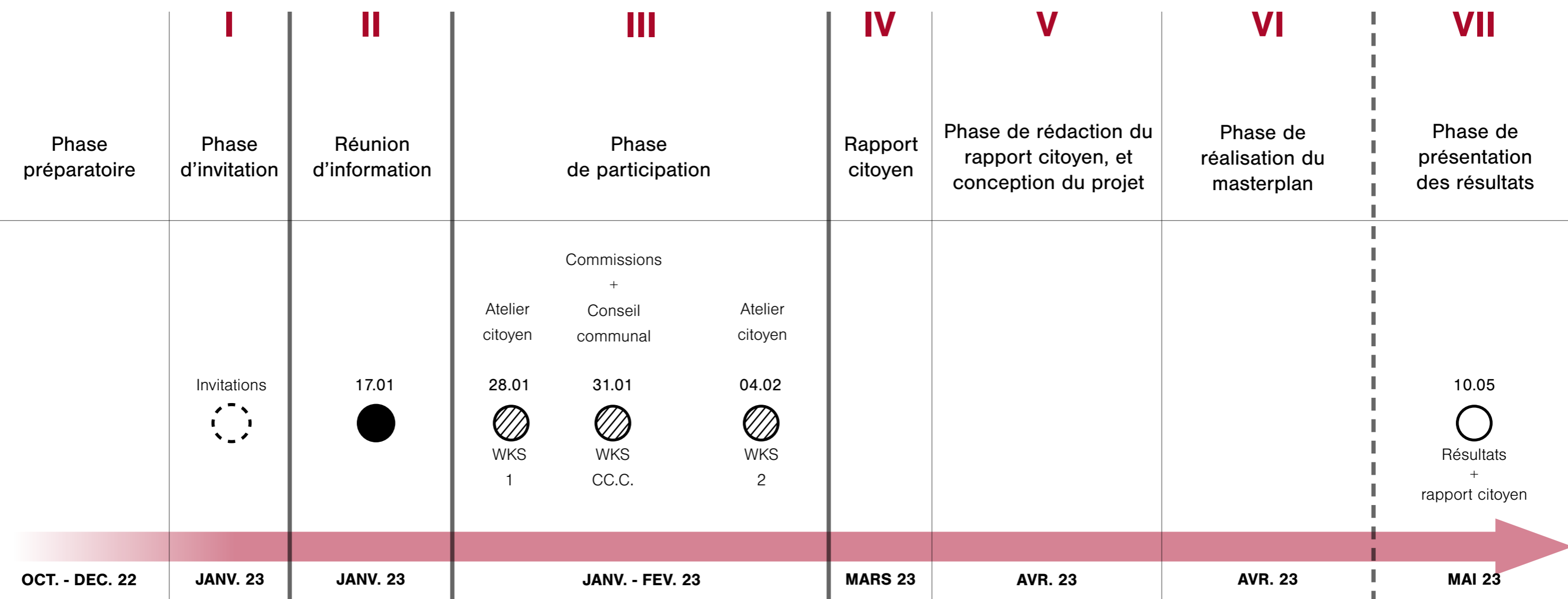
RAPPORT CITOYEN DE LA REVALORISATION DU CENTRE DE RUMELANGE

DÉROULEMENT

Le processus participatif s'est déroulé en différentes phases. Dans un premier temps, une soirée d'information publique s'est tenue afin d'expliquer aux citoyens le déroulement complet du processus puis, la population ainsi que les commissions et le conseil communal ont été invités à participer aux différents évènements organisés.

Le projet s'est poursuivi en différentes phases. Une phase d'évaluation, durant laquelle les mesures et le futur projet ont été discutés entre les bureaux d'études et la ville. Une phase d'élaboration qui consiste à concrétiser le projet de manière plus détaillée en réalisant un masterplan qui est présenté aux citoyens lors de la dernière phase, le 10 mai 2023.

La phase concrète de la participation, correspondant aux ateliers, s'est déroulée entre le 28 janvier et le 4 février 2023. Elle a permis aux citoyens et politiques de s'exprimer et ajouter leur pierre dans la conception du projet.





RAPPORT CITOYEN DE LA REVALORISATION DU CENTRE DE RUMELANGE

PHASE 1 - INVITATIONS

Tous les citoyens de la ville ont été invités à participer aux différents évènements.





PHASE 2 - RÉUNION D'INFORMATION

La réunion d'information a eu lieu le 17 janvier 2023. Elle a permis d'expliquer aux citoyens pourquoi un processus participatif est organisé, quelles sont les étapes et résultats prévus pour ce dernier. Une session de questions s'est déroulée à la fin de la soirée permettant de répondre aux premiers questionnements des citoyens.





PHASE 3 - WORKSHOPS

WORKSHOP CITOYEN - 1

- 28 janvier 2023
- Habitants
- **14** participant(e)s
- Lieu : Centre Culturel André Zirves

WORKSHOP COMMISSIONS & CC

- 31 janvier 2023
- Conseil Communal et Commissions Consultatives
- **14** participant(e)s
- Lieu : Centre Culturel André Zirves

WORKSHOP CITOYEN - 2

- 04 février 2023
- Habitants
- **18** participant(e)s
- Lieu : Centre Culturel André Zirves










PHASE 3 - WORKSHOPS

DÉROULEMENT DU WORKSHOP

Outre les réflexions sur la revalorisation du centre par le groupe de travail, les citoyens ont également eu l'occasion de participer par le moyen de ce que l'on appelle les formats de dialogue. Il s'agissait notamment de workshops avec le bureau d'étude en charge de la participation afin de guider les citoyens dans leurs discussions.

- | | | |
|---------------------------------|---|--------------------|
| 1. Organisation des groupes |  | env. 10 min |
| 2. Introduction et court exposé |  | env. 20 min |
| 3. Échange en petits groupes |  | env. 80 min |
| Pause | | env. 15 min |
| 4. Présentation des résultats |  | env. 40 min |
| 5. Priorisation des résultats |  | env. 10 min |





PHASE 4 - RAPPORT CITOYEN

L'évaluation des résultats des différentes participations ainsi que les mesures élaborées forment le contenu du rapport citoyen. La cellule de suivi pour la « Revalorisation du centre de Rumelange », regroupant décideurs politiques, représentants de l'administration, urbanistes, architectes, paysagistes et ingénieurs, ont défini des mesures immédiates pour l'année 2023, dans le but de pouvoir lancer le processus de revalorisation sans tarder. Parallèlement aux mesures à développer, des possibilités d'amélioration seront à analyser et feront partie d'une planification urbaine intégrée. Des initiatives privées seront également encouragées.



LISTE DES MESURES





NOTES AVANT-PROPOS

Dans le cadre de la procédure de participation, un grand nombre de propositions de mesures ont été formulées. Au cours de la phase d'évaluation, toutes les propositions ont été soigneusement structurées, analysées, commentées et résumées dans la liste des mesures. La description suivante explique la procédure d'évaluation en points clés.

- 1.** Documentation photographique des résultats.
- 2.** Regroupement thématique des mesures proposées, synthèse des répétitions des propositions, détermination de l'importance des mesures.
- 3.** Reformulation partielle des mesures proposées dans le même esprit, pour les rendre plus compréhensibles, traduction des mesures en français.
- 4.** Examen de chaque mesure proposée et discussion avec le groupe de travail et l'administration communale.

Les mesures ont été classées en fonction des thèmes et des points d'importances attribués par la population et les commissions de la ville lors des workshops.

Les mesures „vertes“ sont à mettre en œuvre.

Les mesures marquées en „jaune“ feront l'objet d'un examen détaillé en termes de faisabilité dans le cadre d'une planification ultérieure. Si cet examen est positif, la mise en œuvre de cette mesure est amorcée ou une planification ultérieure est définie.

Les mesures en „rouge“ ne seront pas mises en œuvre, car il existe des raisons diverses ne permettant pas la réalisation de ces dernières.



RAPPORT CITOYEN DE LA REVALORISATION DU CENTRE DE RUMELANGE

ESPACES PUBLICS

Dans les pages suivantes, vous trouverez les mesures regroupées par différents domaines thématiques.

Évaluation des mesures proposées - Rumelange (ESPACES PUBLICS)

Numérotation de la mesure	Proposition Was?/Quoi?	Argumentation Warum?/Pourquoi?	Pondération	Nombre de répétition idées	Prise de proposition de l'Administration Communale	Thème	Workshop	à développer	à analyser	non réalisable
PLACE GRANDE-DUCHESSÉ CHARLOTTE										
1	Place multifonctionnelle pour les fêtes / animations / festivals (Kermesse, Oktoberfest, Marché de Noël, Braderie...), éventuellement sous tente.	Fêtes nationales, foires	18	9	Le Masterplan prévoit que la place G-D Charlotte devant la mairie puisse être utilisée pour différentes manifestations (Oktoberfest, marché hebdomadaire, marché de Noël...). Grâce à un mobilier amovible et à des éléments d'aménagement de plain-pied, celle-ci peut être adaptée à l'usage qui lui est destiné.	Espace public	Workshop Citoyens 1 28-01-2023			
2	Animer la place du village en apportant de l'eau (ex : jeux d'eau, fontaine, Kälbaach, etc.)		9	4	Le Masterplan envisage: - l'implantation de fontaines sur la place Grande-Duchesse Charlotte - une mise en valeur des berges de la Kälbaach	Espace public	Workshop Citoyens 1 28-01-2023			
3	Mesures de protection contre le soleil à prévoir (couverture ou végétation)				En plus des arbres existants et des nouvelles plantations, le Masterplan prévoit d'installer des abris plus grands aux arrêts de bus. Afin de préserver la vue sur la maison communale, aucun toit pare-soleil supplémentaire ne sera installé sur la Place G-D Charlotte. Dans le parc, l'avant-toit du kiosque sert de protection supplémentaire contre le soleil et la pluie.	Espace public	Workshop Citoyens 1 28-01-2023			
4	Agrandir la place en utilisant 1 ou 2 rues autour de la place actuelle.		1		Le Masterplan prévoit la suppression de la route sur le côté droit, l'agrandissement de la place et la création d'une liaison avec le parc situé derrière. Ce nouvel espace libre est à la disposition des piétons, des terrasses peuvent également s'y établir.	Espace public	Workshop Citoyens 1 28-01-2023			
5	Moitié place événementiel/moitié parking				Le Masterplan prévoit d'aménager une place exclusivement réservée aux piétons et aux événements. Les places de parking seront compensées ailleurs. De plus, des places de parking (aussi PMR) sont disponibles directement derrière la maison communale.	Espace public	Workshop Citoyens 2 04-02-2023			
6	WC Public (PMR + autres).		2		Le plan directeur prévoit l'installation d'une toilette autonettoyante et adaptée aux PMR dans le kiosque du parc.	Espace public	Workshop CC & Commissions 31-01-2023			
7	Prévoir une place sans voiture	Création d'un lieu de rencontre	5	4	Le Masterplan prévoit: - la suppression de la route sur le côté droit, l'agrandissement de la place et la création d'une liaison avec le parc situé derrière - une place multifonctionnelle adaptée aux différents événements et animations une place centrale sans voitures	Espace public	Workshop CC & Commissions 31-01-2023			
8	Installer un terrain de pétanque				Le Masterplan prévoit que l'espace libre derrière la maison communale serve à l'avenir de lieu de rencontre. Outre de nouvelles possibilités de s'asseoir, d'une toilette accessible au public et une sorte de kiosque, un terrain de pétanque sera également installé au bord du parc.	Espace public	Workshop Citoyens 1 28-01-2023			

La mesure est prise en compte dans le projet de la planification du futur centre

À analyser : La mesure proposée est judicieuse et nécessite une analyse approfondie

Non réalisable : Aucune suite ne pourra être donnée à la proposition pour diverses raisons



RAPPORT CITOYEN DE LA REVALORISATION DU CENTRE DE RUMELANGE

ESPACES PUBLICS

9	Connexion de la place du village avec l'école "Sauerwiss"				Le Masterplan prévoit de supprimer la route sur la droite, d'agrandir la place et de créer une liaison avec le parc situé derrière. Grâce à ce nouvel axe piétonnier, le campus Sauerwiss sera relié à la place communale et le chemin de l'école des enfants sera plus sécurisé. Le nouvel aménagement des rues autour de la SEA met également l'accent sur les piétons.	Espace public	Workshop Citoyens 1 28-01-2023			
KÄLBAACH										
10	Intégrer le Kälbaach sur la place avec une liaison/ouverture vers la Rue Jean-Pierre Bausch.		7	4	La configuration de la rue Jean-Pierre Bausch ne permet pas la mise à ciel ouvert de la Kälbaach. Compte tenu du faible débit d'eau et de l'utilisation multifonctionnelle de la place, une ouverture sur la place n'est pas non plus possible. Ici, le thème de la Kälbaach est repris par des fontaines sur la place.	Espace public	Workshop Citoyens 1 28-01-2023			
PARC SAUERWISEN										
11	Connecter le parc à la place	Permet l'accès plus facile à l'école également	10	4	Le Masterplan prévoit de supprimer la route sur la droite, d'agrandir la place et de créer une liaison avec le parc situé derrière. Mais un agrandissement direct du parc sur la place n'est pas possible en raison des infrastructures et de l'accès des pompiers.	Espace public	Workshop CC & Commissions 31-01-2023			
12	Réaménagement du parc avec plus d'activités (hamacs, jeux, bancs, pétanque, table pour pique-nique...).	Créer un lieu d'échange et plus attractif.	11	4	Le Masterplan prévoit l'intégration d'îlots de repos, d'assises et de mobilier amovible dans le parc. Un terrain de pétanque et une aire de jeux seront également aménagés.	Espace public	Workshop Citoyens 2 04-02-2023			
13	Pavillon dans le parc				Le thème du pavillon est repris et le Masterplan prévoit l'installation d'une sorte de kiosque en bord du parc. Celui-ci offrira un abri pour les utilisateurs du parc ainsi que pour le mobilier amovible. Lors d'événements spéciaux, il peut également être utilisé comme stand de vente.	Espace public	Workshop Citoyens 2 04-02-2023			
CAMPUS SCOLAIRE										
14	Donner de la vie au jardin scolaire 2-3 volontaires avec les enfants.		1		Le campus scolaire est en-dehors du périmètre d'intervention. Cependant les idées et remarques formulées pourront faire l'objet d'une étude ultérieure.	Espace public	Workshop Citoyens 1 28-01-2023			
15	Installer plus de jeux dans la cour d'école, plus accessible	Pour le moment, ils sont verrouillés et ne peuvent pas être utilisés.				Espace public	Workshop Citoyens 1 28-01-2023			
16	Créer une vraie cours de récréation					Espace public	Workshop CC & Commissions 31-01-2023			
17	Cours d'école avec plus de nature et d'eau !	Les enfants doivent jouer et se salir.	1			Espace public	Workshop Citoyens 1 28-01-2023			
GRAND-RUE										
18	Utiliser l'espace libre sur la Grand-Rue pour ajouter des aménagements				Le Masterplan prévoit de réduire la largeur de la rue à 6,00 mètres. Les espaces libres supplémentaires offrent de la surface pour des aménagements supplémentaires, des espaces verts et des terrasses.	Espace public	Workshop CC & Commissions 31-01-2023			
PARKING DES MARTYRS										
19	Conserver des espaces verts dans l'aménagement futur				Le parking rue des Martyrs est situé sur une parcelle appartenant à CFL Immo. Une étude de faisabilité en cours prévoit l'intégration d'un maximum d'espaces verts.	Espace public	Workshop Citoyens 1 28-01-2023			
20	Lieu pour événements à prévoir		1		L'étude de faisabilité en cours examine la possibilité de mettre la toiture du parking à disposition des riverains. Tous les types d'événements ne sont pas autorisés ici en raison des mesures de sécurité. L'idée est retenue et intégrée dans les analyses ultérieures.	Espace public	Workshop Citoyens 2 04-02-2023			
CENTRE CULTUREL										
21	Aménager les espaces extérieurs en continuité avec les nouveaux espaces publics.				Le Masterplan prévoit que toute la Grand-Rue, du rond-point au centre culturel, soit aménagée de manière harmonieuse. L'ameublement, l'aménagement d'îlots de verdure et le choix des revêtements constituent un fil rouge. Les places adjacentes sont également prises en compte et intégrées.	Espace public	Workshop Citoyens 1 28-01-2023			

La mesure est prise en compte dans le projet de la planification du futur centre

À analyser : La mesure proposée est judicieuse et nécessite une analyse approfondie

Non réalisable : Aucune suite ne pourra être donnée à la proposition pour diverses raisons



RAPPORT CITOYEN DE LA REVALORISATION DU CENTRE DE RUMELANGE

ESPACES PUBLICS

AMÉNAGEMENTS URBAINS										
22	Ajouter du mobilier urbain.					Le plan directeur prévoit l'installation de suffisamment de possibilité de s'asseoir dans la Grand-Rue ainsi que sur les places adjacentes. Outre les bancs, des supports à vélos et des poubelles seront intégrés à intervalles cohérents.	Espace public	Workshop Citoyens 1 28-01-2023		
23	Sport en zone urbaine : sentier naturel.					La réalisation d'un véritable sentier nature au centre de Rumelange n'est pas réalisable en raison des questions de propriété, de la configuration des rues et des infrastructures, et ne serait pas non plus mise suffisamment en valeur. Néanmoins, les zones périphériques offrent de nombreuses possibilités de découvrir la nature. L'espace libre dans le parc permet en outre aux visiteurs de pratiquer différents sports (comme les jeux de ballon, le yoga, etc.) et l'espace public devient plus vert.	Espace public	Workshop Citoyens 1 28-01-2023		
24	Box à livres	Favorise les échanges Accessible				Le plan directeur prévoit l'intégration d'une Givebox/ Box à livres près de l'ancien bâtiment de la gare. Le bâtiment figure comme lieu d'échange intergénérationnel.	Espace public	Workshop Citoyens 2 04-02-2023		
25	Échecs					Le Masterplan prévoit d'intégrer des tables de jeu d'échecs dans l'espace urbain, qui peuvent également être utilisées comme tables normales.	Espace public	Workshop Citoyens 2 04-02-2023		
26	Ajouter plus d'aire de jeux.	Plus d'activités sur la place du village sont souhaitées.	1	2		Le réaménagement de la place G_D Charlotte et la suppression du parking permettent aux visiteurs de profiter de l'ensemble de la place. L'intégration de fontaines d'eau, l'installation de nouvelles assises et l'utilisation de bac de plantation ainsi que de tables et de chaises amovibles donnent une nouvelle dynamique à la place qui peut être utilisée toute l'année. Le Masterplan prévoit la création d'une nouvelle aire de jeux dans le parc derrière la mairie.	Espace public	Workshop Citoyens 1 28-01-2023		
27	Givebox près de l'ancienne gare.		2			Le Masterplan prévoit l'intégration d'une Givebox/ Box à livres près de l'ancien bâtiment de la gare. Le bâtiment figure comme lieu d'échange intergénérationnel.	Espace public	Workshop Citoyens 1 28-01-2023		
28	Renforcement de l'esthétique globale du centre en évitant trop de béton		2			Le Masterplan prévoit de rendre le centre-ville plus convivial. Des couleurs claires et agréables, des matériaux assortis, des arbres et îlots de verdure supplémentaires et un aménagement harmonisant reprennent cette idée.	Espace public	Workshop Citoyens 1 28-01-2023		
ESPACE VERT										
29	Implantation de plus d'arbres et d'espaces verts dans le centre.		22	7		Le Masterplan favorise l'implantation de plus d'arbres et d'espaces verts dans le centre. Au total, il prévoit 2x plus d'arbres et 50% plus de végétation.	Espace public	Workshop CC & Commissions 31-01-2023		
AUTRES										
30	Améliorer l'identité visuelle de la commune.		1	2		Idée intéressante à analyser et prendre en compte dans une phase ultérieure de développement.	Espace public	Workshop Citoyens 1 28-01-2023		
31	Renforcer la cohésion intergénérationnelle et culturelle.					Dans ce domaine, ce sont surtout les clubs implantés dans la commune qui doivent se rapprocher les uns des autres et planifier des activités communes. Le Masterplan prévoit la conception de lieux de rencontre et d'échange. De nombreuses activités intergénérationnelles sont déjà proposées par le Club senior / la maison des jeunes / la maison relais, auxquelles les habitants peuvent participer.	Espace public	Workshop Citoyens 1 28-01-2023		
32	Espace ouvert sans clôture.					Toutes les installations publiques situées dans le périmètre d'intervention sont librement accessibles et utilisables par tous.	Espace public	Workshop Citoyens 1 28-01-2023		

La mesure est prise en compte dans le projet de la planification du futur centre

À analyser : La mesure proposée est judicieuse et nécessite une analyse approfondie

Non réalisable : Aucune suite ne pourra être donnée à la proposition pour diverses raisons



RAPPORT CITOYEN DE LA REVALORISATION DU CENTRE DE RUMELANGE

ESPACES PUBLICS

33	Terrasse permanente au Café'M.		1		Le réaménagement de la Grand Rue permet d'obtenir de plus grands espaces libres devant les locaux et les établissements de restauration. Compte tenu du respect de la largeur minimale nécessaire d'un trottoir et des autorisations requises, les exploitants sont libres d'utiliser cet espace pour installer une terrasse. Il n'est pas prévu de créer une terrasse fixe qui resterait en place toute l'année.	Espace public	Workshop Citoyens 1 28-01-2023			
34	Plus de lumière pour renforcer le sentiment de sécurité.	Se sentir en sécurité	1	2	Le Masterplan prévoit la mise en œuvre d'un concept d'éclairage global pour le centre de Rumelange, en mettant bien sûr l'accent sur l'aspect sécurité et en créant des ambiances et des atmosphères avec une consommation d'énergie aussi faible que possible et sans pollution lumineuse. Dans la suite de la planification, des calculs d'éclairage plus approfondis devront bien entendu être effectués.	Espace public	Workshop Citoyens 2 04-02-2023			
35	Propreté (poubelles originales)		2		Un nombre de poubelles (avec cendriers) adapté aux besoins est prise en compte dans le Masterplan. En outre, il est possible d'intégrer des poubelles originales dans le parc à proximité du campus scolaire afin d'initier les enfants à ce thème de manière ludique.	Espace public	Workshop Citoyens 2 04-02-2023			

■ La mesure est prise en compte dans le projet de la planification du futur centre

■ À analyser : La mesure proposée est judicieuse et nécessite une analyse approfondie

■ Non réalisable : Aucune suite ne pourra être donnée à la proposition pour diverses raisons



RAPPORT CITOYEN DE LA REVALORISATION DU CENTRE DE RUMELANGE

MOBILITÉS

Dans les pages suivantes, vous trouverez les mesures regroupées par différents domaines thématiques.

Évaluation des mesures proposées - Rumelange (MOBILITÉS)										
Numérotation de la mesure	Proposition Was?/Quoi?	Argumentation Warum?/Pourquoi?	Pondération	Nombre de répétition idées	Prise de proposition de l'Administration Communale	Thème	Workshop	à développer	à analyser	non réalisable
TRANSPORTS EN COMMUN										
36	Plus de bus scolaire et/ou pédibus.	Réduire le trafic motorisé.	13	5	Le Masterplan prévoit de rendre l'espace urbain plus accessible et plus sûr pour les piétons. La mise en place de bus supplémentaires ou d'un pédibus sera analysé dans le cadre de planifications ultérieures.	Mobilité	Workshop Citoyens 1 28-01-2023			
37	Améliorer la desserte en bus (vers Bettembourg, Noertzange, CIPA...).	De cette façon on réduit le nombre de personnes sur la route.	1	3	Hors mission (urbanisme/mobilité/paysage). Le PNM 2035 prévoit d'améliorer la desserte de Rumelange et de raccourcir les intervalles.	Mobilité	Workshop Citoyens 1 28-01-2023			
38	Plus de trains depuis et vers Rumelange.	Modernisation des transports publics : plus de trains.	34	7		Mobilité	Workshop Citoyens 1 28-01-2023			
STATIONNEMENT										
39	Stationnement souterrain ou de courte durée sur parking des Martyrs	Le stationnement courte durée + longue durée réduit le trafic depuis et vers le centre.	2	2	Le parking rue des Martyrs est situé sur une parcelle appartenant à CFL Immo. Une étude de faisabilité en cours prévoit l'intégration d'un parking Silo.	Mobilité	Workshop Citoyens 1 28-01-2023			
40	Grand Rue : stationnement courte durée.		1	2	Le Masterplan envisage le stationnement à courte durée au centre-ville.	Mobilité	Workshop Citoyens 1 28-01-2023			
41	Parking à étages (2 étages) aux Martyrs, avec des places à durée limitée et longue durée. En partie P+R et pour le stationnement résidents + visiteurs.		9	10	Le parking rue des Martyrs est situé sur une parcelle appartenant à CFL Immo. Une étude de faisabilité en cours prévoit l'intégration d'un parking Silo.	Mobilité	Workshop Citoyens 1 28-01-2023			
42	Maintenir des places de parking au centre.	Pour ceux travaillant dans le centre	1	2	A l'exception de la place Grande-Duchesse Charlotte, le Masterplan prévoit de conserver des places de stationnement au cœur de la ville.	Mobilité	Workshop CC & Commissions 31-01-2023			
43	Parking à côté de la maison relais à durée limitée et longue durée.		3		Le Masterplan prévoit de régler intelligemment le parking pour qu'il tourne en tenant compte des riverains.	Mobilité	Workshop CC & Commissions 31-01-2023			
44	Parking couvert Rue de l'usine.		1		En-dehors du périmètre d'intervention.	Mobilité	Workshop Citoyens 2 04-02-2023			
45	Plus de parking résident à prévoir.		3		L'extension de la réglementation du parking résidentiel est à analyser.	Mobilité	Workshop Citoyens 2 04-02-2023			
46	Moins de places de livraison.				Le Masterplan prévoit de conserver des places de livraisons. La quantité réellement nécessaire pour le bon fonctionnement des commerces et l'HORECA fera l'objet d'une étude ultérieure. En outre, il est possible de limiter les livraisons dans le temps.	Mobilité	Workshop Citoyens 2 04-02-2023			

La mesure est prise en compte dans le projet de la planification du futur centre

À analyser : La mesure proposée est judicieuse et nécessite une analyse approfondie

Non réalisable : Aucune suite ne pourra être donnée à la proposition pour diverses raisons



RAPPORT CITOYEN DE LA REVALORISATION DU CENTRE DE RUMELANGE

MOBILITÉS

TRAFIC MOTORISÉ									
47	Rue de la Croix : mettre des feux rouges		2	2		Mobilité	Workshop Citoyens 2 04-02-2023		
48	Carrefour Grand Rue / Rue du cimetière à revoir.	Dangereux	1	2	Le Masterplan prévoit de sécuriser le carrefour rue de la croix/rue du Cimetière/ Grand-Rue en régulant la circulation avec des feux tricolores.	Mobilité	Workshop Citoyens 1 28-01-2023		
49	Grand rue : mettre des feux rouges					Mobilité	Workshop CC & Commissions 31-01-2023		
50	La sécurité routière au centre à améliorer.					Mobilité	Workshop CC & Commissions 31-01-2023		
51	Revoir la rue N. Pletschette ajouter feux rouges.				En-dehors du périmètre d'intervention.	Mobilité	Workshop CC & Commissions 31-01-2023		
52	Rue des Artisans : Sens unique et parking à durée limitée.	Le matin, il y a beaucoup de bruit quand les gens arrivent et conduisent.			En-dehors du périmètre d'intervention. L'idée est à analyser.	Mobilité	Workshop CC & Commissions 31-01-2023		
53	Enlever feux rouges devant le parking AC	Bouchons Ne fonctionnent pas de façon simultanée	1		Le Masterplan prévoit d'aménager cette zone en Shared Space, ce qui supprime peut-être les feux tricolores.	Mobilité	Workshop Citoyens 2 04-02-2023		
54	Kiss & Go devant mairie, pour les enfants.	Supprimer les bouchons dans les rues parallèle Pedibus vers écoles	6		Le Masterplan prévoit la construction de 3 zones Kiss&go près de la mairie.	Mobilité	Workshop Citoyens 2 04-02-2023		
55	Carsharing / Mobilité partagée (avec frontaliers).		4	3	En-dehors du périmètre d'intervention, mais la ville de Rumelange participe à un projet carsharing national.	Mobilité	Workshop Citoyens 2 04-02-2023		
56	Rue des Martyrs : Ajouter un radar		3		Un radar à l'intérieur de l'agglomération n'est cependant pas encore possible et ne fait pas partie des compétences de la ville de Rumelange.	Mobilité	Workshop Citoyens 2 04-02-2023		
57	Rue des Martyrs : Ajouter un rond-point supplémentaire		1		Le profil en travers de la route ne permet pas d'intégrer un deuxième rond-point.	Mobilité	Workshop Citoyens 1 28-01-2023		
58	Rue des Martyrs : Ajouter des feux rouges		1		à analyser	Mobilité	Workshop Citoyens 1 28-01-2023		
59	Système de signalisation routière.	Meilleure orientation pour les visiteurs / résidents	4		à analyser	Mobilité	Workshop Citoyens 2 04-02-2023		
MOBILITÉ DOUCE									
60	Amener plus de piétons et cyclistes vers la rue principale.		2			Mobilité	Workshop Citoyens 1 28-01-2023		
61	Agrandir l'espace piéton.	Trottoir trop petit, dangereux, gênes sur trottoirs.			Le Masterplan prévoit de réduire la largeur de la Grand Rue et de donner ainsi plus d'espace aux piétons. Le trottoir aura partout au moins la largeur minimale nécessaire.	Mobilité	Workshop Citoyens 2 04-02-2023		
62	Ajuster les trottoirs pour les PMR.	Accessibilité avec déambulateur/fauteuil roulant...	1	2		Mobilité	Workshop Citoyens 2 04-02-2023		

La mesure est prise en compte dans le projet de la planification du futur centre

À analyser : La mesure proposée est judicieuse et nécessite une analyse approfondie

Non réalisable : Aucune suite ne pourra être donnée à la proposition pour diverses raisons



RAPPORT CITOYEN DE LA REVALORISATION DU CENTRE DE RUMELANGE

MOBILITÉS

63	Rendre la circulation piétonne plus attractive.	Plus de vert, moins de trafic.	1	2	Le Masterplan prévoit de rendre le centre-ville plus convivial. Des couleurs claires et agréables, des matériaux assortis, des arbres et îlots de verdure supplémentaires et un aménagement harmonisant reprennent cette idée. L'aménagement d'un shared space favorise les piétons par rapport à la situation actuelle.	Mobilité	Workshop Citoyens 2 04-02-2023			
64	Accès/passage piéton souterrain vers la gare.	Créer de meilleures connexions	1		Pas réalisable	Mobilité	Workshop Citoyens 1 28-01-2023			
65	Grand Rue et Rue des Martyrs : prévoir une piste cyclable avec marquage et sécurisée.	Plus facile pour passer le rond-point car trop dangereux aujourd'hui.	5	5	Dans la section Shared space, aucun usager n'est prioritaire afin que chacun adapte son comportement de conduite aux autres. Dans les autres zones, cela doit être analysé plus en détail.	Mobilité	Workshop Citoyens 1 28-01-2023			
66	Abaissement des trottoirs aux passages cloutés.	Améliorer la mobilité PMR.	1		Le Masterplan prend en compte les passages piétons à niveau. Dans le périmètre du shared space, toutes les surélévations de trottoirs sont en outre supprimées.	Mobilité	Workshop Citoyens 2 04-02-2023			
67	Passerelle couverte ou passage souterrain sous la Grand Rue pour les piétons.	Problème pour le passage des enfants : éviter aux voitures de devoir s'arrêter.	1	2	Pas réalisable	Mobilité	Workshop Citoyens 2 04-02-2023			
68	Box vélo sécurisée (Mbox)		1	3	Le Masterplan prévoit l'installation d'une Mbox devant l'ancien bâtiment de la gare. De ce point, les cyclistes pourront changer pour les transports en commun.	Mobilité	Workshop Citoyens 2 04-02-2023			
SHARED-SPACE / ZONE 30KM/H										
69	Apaiser la Rue des Martyrs, réduire la vitesse avec des ralentisseurs.	Pour la sécurité des piétons	8	4	Le Masterplan prévoit l'aménagement de rétrécissements dans le secteur routier de la rue des Martyrs. En outre, un plateau est prévu pour réduire la vitesse. La longueur et l'emplacement exact doivent être étudiés plus en détail.	Mobilité	Workshop CC & Commissions 31-01-2023			
70	Grand Rue en shared-space (zone 30/20/30) avec des places de stationnement courte durée (30 min.)		29	9	Le Masterplan prévoit d'aménager la Grand Rue, du rond-point jusqu'au centre culturel en shared space et en zones vitesse 30. Des places de stationnements de courte durée seront intégrés.	Mobilité	Workshop CC & Commissions 31-01-2023			

La mesure est prise en compte dans le projet de la planification du futur centre

À analyser : La mesure proposée est judicieuse et nécessite une analyse approfondie

Non réalisable : Aucune suite ne pourra être donnée à la proposition pour diverses raisons



RAPPORT CITOYEN DE LA REVALORISATION DU CENTRE DE RUMELANGE

FONCTIONS

Dans les pages suivantes, vous trouverez les mesures regroupées par différents domaines thématiques.

Évaluation des mesures proposées - Rumelange (FONCTIONS)

Numérotation de la mesure	Proposition Was?/Quoi?	Argumentation Warum?/Pourquoi?	Pondération	Nombre de répétition idées	Prise de proposition de l'Administration Communale	Thème	Workshop	à développer	à analyser	non réalisable
GÉNÉRALES										
71	Bibliothèque		3		Hors mission (urbanisme/mobilité/paysage) mais le Masterplan prévoit l'intégration d'une Givebox/ Box à livres près du bâtiment de la gare et le Bicherbus passe une fois par mois à Rumelange.	Fonctions	Workshop Citoyens 2 04-02-2023			
72	Lieux + événements pour les jeunes (ex. Disco (Super J) sans alcool).				Hors mission (urbanisme/mobilité/paysage)	Fonctions	Workshop Citoyens 2 04-02-2023			
73	Prévoir des espaces de bureaux / salles de réunion dans les locaux vides du centre.	Pour que les gens viennent travailler au centre.	17	8	Le Masterplan prévoit de gagner en attractivité grâce au nouvel aménagement et d'attirer des bureaux et des commerces, en particulier les surfaces vides au milieu du centre et dans la rue des Martyrs doivent être mises à disposition en priorité pour activer la vie urbaine. La ville de Rumelange fait déjà de nombreux efforts	Fonctions	Workshop Citoyens 1 28-01-2023			
74	Rue des Martyrs : Fonction mixte (Logements / Bureaux / Parkings).		7	2		Fonctions	Workshop CC & Commissions 31-01-2023			
75	Faire du centre un lieu commercial.					Fonctions	Workshop CC & Commissions 31-01-2023			
76	Centre médical		3	2	Hors mission (urbanisme/mobilité/paysage) Cependant, l'idée formulée pourra faire l'objet d'une étude ultérieure dans le cadre des logements seniors.	Fonctions	Workshop Citoyens 2 04-02-2023			
77	Amener plus de touristes (Hôtel, Jugendhotel).		14	3	Le parking de la rue des Martyrs est situé sur un terrain appartenant à CFL Immo. Une étude de faisabilité en cours prévoit une construction mixte. Les fonctions exactes doivent être examinées plus en détail dans le cadre d'une étude plus approfondie. La gîte touristique Haus Gonner offre 8 possibilités d'hébergement, le Spektrum 1-2 possibilités d'hébergement pour les artistes et visiteurs.	Fonctions	Workshop Citoyens 2 04-02-2023			
78	Prévoir plus de services (CNS / POST / Spuerkeess...).		8	3	Hors mission (urbanisme/mobilité/paysage). L'état luxembourgeois est actionnaire principale de Post & Spuerkeess.	Fonctions	Workshop CC & Commissions 31-01-2023			
79	Repair-Café à la Gare.		3		Le Masterplan prévoit de revitaliser le bâtiment de la gare, les fonctions exactes doivent être examinées dans la planification ultérieure. Mais ce projet doit être réalisé en accord avec CFL Immo.	Fonctions	Workshop Citoyens 1 28-01-2023			
80	Place du marché : Kiosque / Food truck / Restaurant / Marché gourmand (local).		8	2	Le Masterplan tient compte de la multifonctionnalité de la place Grande-Duchesse Charlotte. L'aménagement sans voitures permet de créer de l'espace pour les terrasses et d'accueillir des entreprises HoReCa. La place peut être utilisée aussi bien pour des événements Foodtruck que pour le marché bihebdomadaire. Un kiosque est prévu derrière la maison communale dans le parc.	Fonctions	Workshop CC & Commissions 31-01-2023			

La mesure est prise en compte dans le projet de la planification du futur centre

À analyser : La mesure proposée est judicieuse et nécessite une analyse approfondie

Non réalisable : Aucune suite ne pourra être donnée à la proposition pour diverses raisons



RAPPORT CITOYEN DE LA REVALORISATION DU CENTRE DE RUMELANGE

FONCTIONS

81	Attirer les commerces : Loyer bas				Hors mission (urbanisme/mobilité/paysage) Cependant, le projet permettra de contribuer à rendre l'espace rue plus attractif, ce qui peut aider à la redynamisation des commerces. Dans les locaux appartenants à la commune les loyers bas sont appliqués (épicerie Mario, café Rond-point,...).	Fonctions	Workshop CC & Commissions 31-01-2023			
82	Améliorer la visibilité des commerces Promouvoir le commerce local.		6			Fonctions	Workshop Citoyens 2 04-02-2023			
83	Boutiques éphémères / Pop-up.	cf. Pop up store à Dudelange (Blossom)	3			Fonctions	Workshop Citoyens 2 04-02-2023			
84	Garder le cinéma		6		Le Masterplan prévoit de garder le cinéma qui est exploité par un propriétaire privé.	Fonctions	Workshop Citoyens 2 04-02-2023			
85	Parking des Martyrs : Bâtiment mixte avec commerces (ex : Smatch), centre de fitness (ex : Basic Fit), Crèche, parking silo.		2	2	Le parking de la rue des Martyrs est situé sur un terrain appartenant à CFL Immo. Une étude de faisabilité en cours prévoit une construction mixte. Les fonctions exactes doivent être examinées plus en détail dans le cadre d'une étude plus approfondie.	Fonctions	Workshop Citoyens 2 04-02-2023			
86	Magasin bio		1		Hors mission (urbanisme/mobilité/paysage)	Fonctions	Workshop Citoyens 2 04-02-2023			
87	Cafés pour les aînés.				Hors mission (urbanisme/mobilité/paysage) Le Club Haus an den Sauerwisen offre un lieu de rencontre avec une offre variée (sport et activités interculturelles et intergénérationnelles).	Fonctions	Workshop Citoyens 2 04-02-2023			
88	Point d'information et aide, avec musée/expositions intégrés	Rénover la Poste	2	2	Idée intéressante à analyser et prendre en compte dans une phase ultérieure de développement	Fonctions	Workshop Citoyens 2 04-02-2023			
89	Augmenter l'offre de restaurants de qualité avec des terrasses ouvertes sur la place.		3	3	Le Masterplan tient compte de la multifonctionnalité de la place Grande-Duchesse Charlotte. L'aménagement sans voitures permet de créer des espaces dédiés aux terrasses et d'accueillir des entreprises HoReCa.	Fonctions	Workshop CC & Commissions 31-01-2023			
90	Salle de sport : faire vivre le Parc Gerlach.	Rénovation nécessaire	2		Le Parc Gerlach n'est pas incluse dans périmètre d'intervention du projet.	Fonctions	Workshop CC & Commissions 31-01-2023			
91	Logements abordables.		1		Dans le Programme d'action local « logement » (PAL) un des objectifs communaux et de renforcer le conseil et l'accompagnement de projets de construction, en particulier dans le domaine social / logements abordables.	Fonctions	Workshop CC & Commissions 31-01-2023			

La mesure est prise en compte dans le projet de la planification du futur centre

À analyser : La mesure proposée est judicieuse et nécessite une analyse approfondie

Non réalisable : Aucune suite ne pourra être donnée à la proposition pour diverses raisons



RAPPORT CITOYEN DE LA REVALORISATION DU CENTRE DE RUMELANGE

AUTRES

Dans les pages suivantes, vous trouverez les mesures regroupées par différents domaines thématiques.

Évaluation des mesures proposées - Rumelange (AUTRES)										
Numérotation de la mesure	Proposition Was?/Quoi?	Argumentation Warum?/Pourquoi?	Pondération	Nombre de répétition idées	Prise de proposition de l'Administration Communale	Thème	Workshop	à développer	à analyser	non réalisable
92	Dossier "photos" avec propositions pour embellir ponctuellement + rappel passé minier		2		Voir musée des Mines & Spektrum	Autres	Workshop Citoyens 1 28-01-2023			
93	Couverture cours anglaise + poubelle dangereuse + cendrier		1		Les cours d'anglaise doivent être entretenus par leur propriétaire. Le plan directeur ne prévoit pas de couvrir entièrement les cours d'anglais, mais lors de la rénovation du centre-ville, le revêtement de sol sera si possible raccordé plain-pied. Le plan directeur prévoit également de nouvelles poubelles pour le mobilier urbain.	Autres	Workshop Citoyens 1 28-01-2023			
94	Embellissement de l'art du graffiti.		1		Le Masterplan prévoit des espaces dédiés aux œuvres artistiques et de les intégrer dans le futur projet. La localisation détaillée fera l'objet d'une étude ultérieure (une idée sera par exemple l'espace libre du mur du parc derrière la maison communale).	Autres	Workshop Citoyens 1 28-01-2023			
95	Processus participatif à refaire.				Hors mission (urbanisme/mobilité/paysage)	Autres	Workshop Citoyens 1 28-01-2023			
96	Améliorer partenariat maison des jeunes avec les équipements (Cinéma).	Permet aux jeunes de faire d'autres choses, promotion du cinéma.	2		Hors mission (urbanisme/mobilité/paysage) Ce sont surtout les clubs implantés dans la commune qui doivent se rapprocher les uns des autres et planifier des activités communes.	Autres	Workshop Citoyens 2 04-02-2023			
97	Parking plus sécurisé pour véhicules d'entreprise.	ex : Intermoselle + sécurisée contre vandalisme, plus réglementé	1		Hors mission (urbanisme/mobilité/paysage)	Autres	Workshop Citoyens 2 04-02-2023			
98	Connaitre les évènements à Rumelange (plus d'informations).		2		Dans le cadre du Masterplan, il est tout à fait envisageable d'installer un panneau lumineux au cœur de la ville, afin que les habitants puissent être informés des évènements à venir.	Autres	Workshop Citoyens 2 04-02-2023			
99	Plus d'évènements culturels / fêtes (ex: Spektrum expo, art...).	Esch 2022 a fait des supers évènements qui ont amenés du monde.	7	3	Hors mission (urbanisme/mobilité/paysage)	Autres	Workshop Citoyens 2 04-02-2023			
100	Il n'est pas possible pour les enfants d'aller au cinéma gratuitement (par exemple lorsqu'il pleut).				Hors mission (urbanisme/mobilité/paysage) Rumelange offre chaque année des multiples visites gratuites aux enfants de la commune (cinéma/musée des mines).	Autres	Workshop Citoyens 2 04-02-2023			
101	Bacs de collecte (partiel).	Les poubelles sont dehors toute la semaine : rats.			Hors mission (urbanisme/mobilité/paysage)	Autres	Workshop Citoyens 2 04-02-2023			
102	La municipalité devrait faire en sorte que les personnes susceptibles d'être employées sachent comment vivre dans la municipalité	Nécessité, par exemple : Freire wer det moll so	3		Hors mission (urbanisme/mobilité/paysage)	Autres	Workshop Citoyens 2 04-02-2023			

La mesure est prise en compte dans le projet de la planification du futur centre

À analyser : La mesure proposée est judicieuse et nécessite une analyse approfondie

Non réalisable : Aucune suite ne pourra être donnée à la proposition pour diverses raisons



RAPPORT CITOYEN DE LA REVALORISATION DU CENTRE DE RUMELANGE

AUTRES

103	Panneau signalétique dans le centre (ex : météo, événements...)		2		Dans le cadre du Masterplan, il est tout à fait envisageable d'installer un panneau lumineux au cœur de la ville, afin que les habitants puissent être informés des événements à venir, ils existent déjà des panneaux d'affichage dans les abris bus au centre ville.	Autres	Workshop Citoyens 2 04-02-2023			
104	Association d'affaires et événements à l'intérieur		1		Hors mission (urbanisme/mobilité/paysage)	Autres	Workshop Citoyens 2 04-02-2023			
105	Zone de parcours libre pour les poules				Hors mission (urbanisme/mobilité/paysage)	Autres	Workshop Citoyens 2 04-02-2023			
106	Maison de repos Servior avec le centre à l'intérieur.		1		Hors mission (urbanisme/mobilité/paysage) Pas dans la compétence de la ville. Un nouveau CIPA sera construit par Servior.	Autres	Workshop Citoyens 1 28-01-2023			
107	Accessibilité PMR au musée (sans barrière)				Hors périmètre, mais l'idée est retenue et sa faisabilité est vérifiée. Le musée est en échange avec les organisations compétantes.	Autres	Workshop Citoyens 2 04-02-2023			

La mesure est prise en compte dans le projet de la planification du futur centre

À analyser : La mesure proposée est judicieuse et nécessite une analyse approfondie

Non réalisable : Aucune suite ne pourra être donnée à la proposition pour diverses raisons



APERÇU DES MESURES

Pour une meilleure vue d'ensemble, cette sous-section reprend uniquement les mesures prises en compte et les mesures à analyser pour les trois domaines thématiques: mobilité, espaces publics, et fonctions.



ESPACES PUBLICS

MESURES PRISES EN COMPTE

- Place multifonctionnelle pour les fêtes / animations / festivals (Kermesse, Oktoberfest, Marché de Noël, Braderie...), éventuellement sous tente.
- Animer la place du village en apportant de l'eau (ex : jeux d'eau, fontaine, Kälbaach, etc.)
- Agrandir la place en utilisant 1 ou 2 rues autour de la place actuelle.
- WC Public (PMR + autres).
- Prévoir une place sans voiture.
- Connexion de la place du village avec l'école «Sauerwiss».
- Réaménagement du parc avec plus d'activités (hamacs, jeux, bancs, pétanque, table pour pique-nique...).
- Utiliser l'espace libre sur la Grand-Rue pour ajouter des aménagements.
- Conserver des espaces verts dans l'aménagement futur.
- Aménager les espaces extérieurs en continuité avec les nouveaux espaces publics.
- Ajouter du mobilier urbain.
- Box à livres.
- Échecs.
- Ajouter plus d'aire de jeux.
- Givebox près de l'ancienne gare.
- Renforcement de l'esthétique globale du centre en évitant trop de béton.
- Implantation de plus d'arbres et d'espaces verts dans le centre.
- Renforcer la cohésion intergénérationnelle et culturelle.
- Espace ouvert sans clôture.
- Plus de lumière pour renforcer le sentiment de sécurité.
- Propreté (poubelles originales)

MESURES À ANALYSER

- Mesures de protection contre le soleil à prévoir (couverture ou végétation).
- Installer un terrain de pétanque.
- Connecter le parc à la place.
- WC Public (PMR + autres).
- Pavillon dans le parc.
- Donner de la vie au jardin scolaire, 2-3 volontaires avec les enfants.
- Installer plus de jeux dans la cour d'école, plus accessible.
- Créer une vraie cours de récréation.
- Cours d'école avec plus de nature et d'eau.
- Lieu pour événements à prévoir (parking des martyrs).
- Sport en zone urbaine : sentier naturel.
- Améliorer l'identité visuelle de la commune.
- Terrasse permanente au Café'M.
- Cours d'école avec plus de nature et d'eau.



MOBILITÉS

MESURES PRISES EN COMPTE

- Stationnement souterrain ou de courte durée sur parking des Martyrs.
- Grand Rue : stationnement courte durée.
- Parking à étages (2 étages) aux Martyrs, avec des places à durée limitée et longue durée.
En partie P+R et pour le stationnement résidents + visiteurs.
- Maintenir des places de parking au centre.
- Rue de la Croix : mettre des feux rouges .
- Carrefour Grand Rue / Rue du cimetière à revoir.
- Grand rue : mettre des feux rouges .
- La sécurité routière au centre à améliorer.
- Kiss & Go devant mairie, pour les enfants.
- Amener plus de piétons et cyclistes vers la rue principale.
- Agrandir l'espace piéton.
- Ajuster les trottoirs pour les PMR.
- Rendre la circulation piétonne plus attractive.
- Abaissement des trottoirs aux passages cloutés.
- Box vélo sécurisée (Mbox).
- Grand Rue en shared-space (zone 30/20/30) avec des places de stationnement courte durée (30 min.)

MESURES À ANALYSER

- Plus de bus scolaire et/ou pédibus.
- Améliorer la desserte en bus (vers Bettembourg, Noertzange, CIPA...).
- Plus de trains depuis et vers Rumelange.
- Parking à côté de la maison relais à durée limitée et longue durée.
- Parking couvert Rue de l'usine.
- Plus de parking résident à prévoir.
- Moins de places de livraison.
- Rue des Artisans : Sens unique et parking à durée limitée.
- Enlever feux rouges devant le parking AC.
- Carsharing / Mobilité partagée (avec frontaliers).
- Rue des Martyrs : Ajouter des feux rouges.
- Système de signalisation routière.
- Grand Rue et Rue des Martyrs : prévoir une piste cyclable avec marquage et sécurisée.
- Apaiser la Rue des Martyrs, réduire la vitesse avec des ralentisseurs.



FONCTIONS

MESURES PRISES EN COMPTE

- Prévoir des espaces de bureaux / salles de réunion dans les locaux vides du centre.
- Rue des Martyrs : Fonction mixte (Logements / Bureaux / Parkings).
- Garder le cinéma.
- Parking des Martyrs : Bâtiment mixte avec commerces (ex : Smatch), centre de fitness (ex : Basic Fit), Crèche, parking silo.
- Logements abordables.

MESURES À ANALYSER

- • Bibliothèque.
- • Lieux + événements pour les jeunes (ex. Disco (Super J) sans alcool).
- • Faire du centre un lieu commercial.
- • Centre médical .
- • Amener plus de touristes (Hôtel, Jugendhotel).
- • Prévoir plus de services (CNS / POST / Spuerkess...).
- • Repair-Café à la Gare.
- • Place du marché : Kiosque / Food truck / Restaurant / Marché gourmand (local).
- • Attirer les commerces : Loyer bas.
- • Améliorer la visibilité des commerces, Promouvoir le commerce local.
- • Boutiques éphémères / Pop-up.
- • Magasin bio.
- • Cafés pour les aînés.
- • Point d'information et aide, avec musée/expositions intégrés.
- • Augmenter l'offre de restaurants de qualité avec des terrasses ouvertes sur la place.
-
-
-
-
-
-
-
-
-
-
-



AUTRES

MESURES PRISES EN COMPTE

- Dossier «photos» avec propositions pour embellir ponctuellement + rappel passé minier
- Embellissement de l'art du graffiti.
- Connaitre les évènements à Rumelange (plus d'informations).
- Plus d'évènements culturels / fêtes (ex: Spektrum expo, art...).
- Panneau signalétique dans le centre (ex : météo, évènements...)
- Accessibilité PMR au musée (sans barrière)

MESURES À ANALYSER

- Couverture cours anglaise + poubelle dangereuse + cendrier.
- Processus participatif à refaire.
- Améliorer partenariat maison des jeunes avec les équipements (Cinéma).
- Parking plus sécurisé pour véhicules d'entreprise.
- Il n'est pas possible pour les enfants d'aller au cinéma gratuitement (par exemple lorsqu'il pleut).
- Bacs de collecte (partiel).
- La municipalité devrait faire en sorte que les personnes susceptibles d'être employées sachent comment vivre dans la municipalité.
- Maison de repos Servior avec le centre à l'intérieur.



■ NOUS REMERCIONS LES CITOYENNES ET CITOYENS POUR LEURS IDÉES ET LEURS SUGGESTIONS.

■ CONTINUONS LE DIALOGUE ET IMPLIQUÉZ-VOUS AVEC NOUS POUR L'AVENIR DE NOTRE VILLE.

■ IL Y A BEAUCOUP DE TRAVAIL QUI NOUS ATTEND ALORS COMMENÇONS ENSEMBLE DÈS AUJOURD'HUI.

Bourgmestre

Henri Haine

Échevins

Gérard Jeitz

Edmond Peiffer

