

# REVALORISATION CENTRE DE RUMELANGE

PRÉSENTATION PUBLIQUE

MASTERPLAN

10 mai 2023 - 19h00

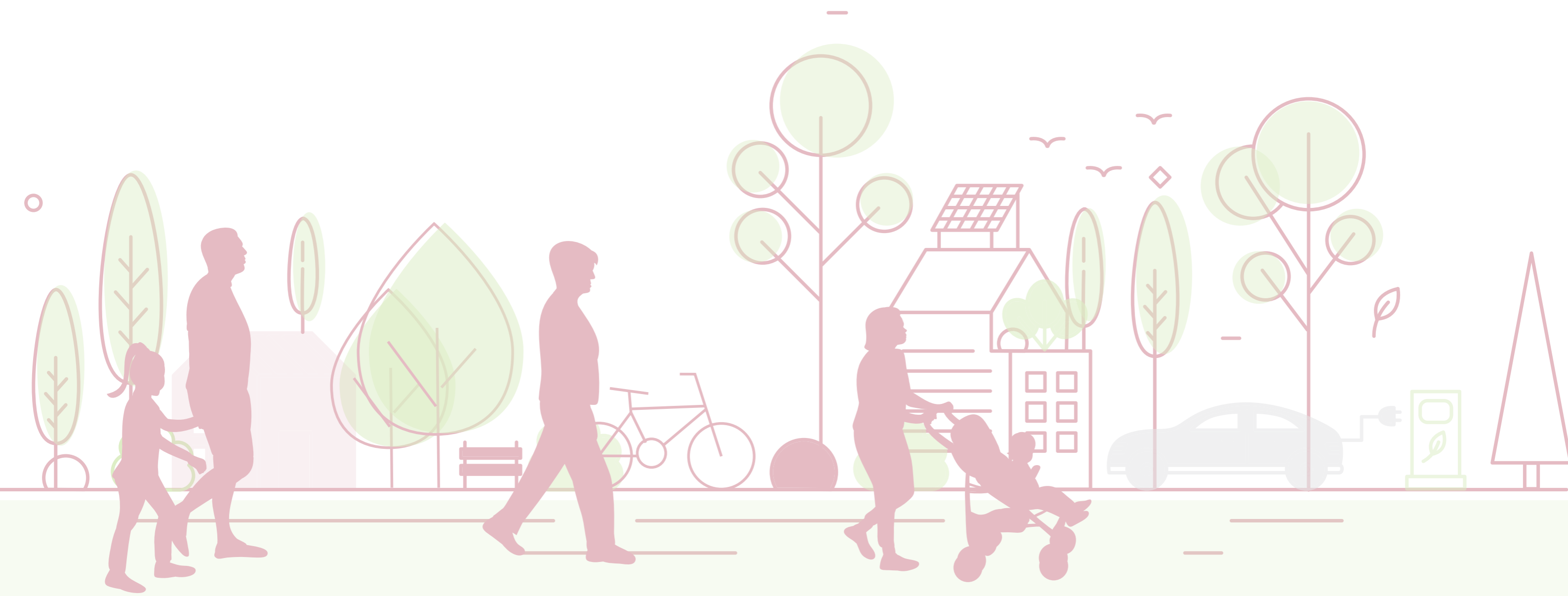
Centre culturel « André Zirves »





# PRÉSENTATION DU MASTERPLAN PAR LAURA ALLDIS

**BUREAU PAPAYA** URBANISTES ET ARCHITECTES PAYSAGISTES



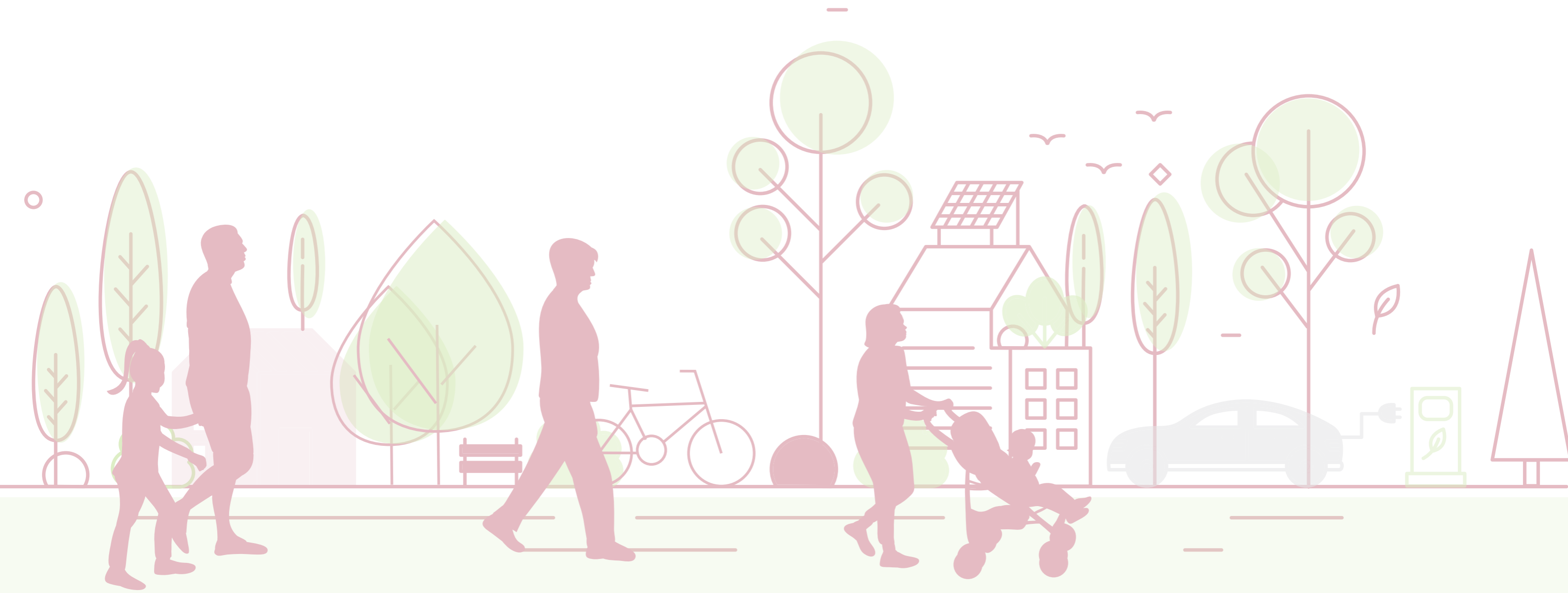
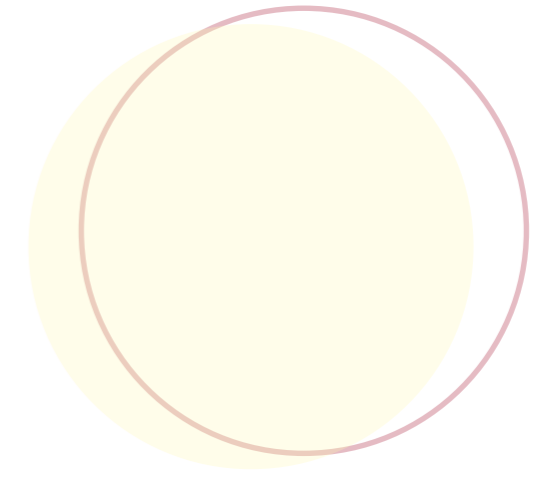
# PRÉSENTATION DU MASTERPLAN

A. ANALYSES THÉMATIQUES

B. EXPLICATION DU CONCEPT PAR ZONES

C. MASTERPLAN ET PERSPECTIVES

D. RAPPORT CITOYEN





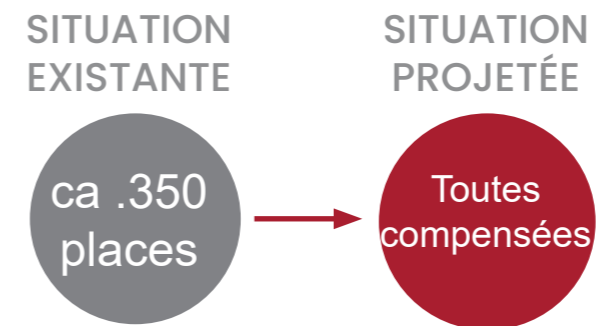
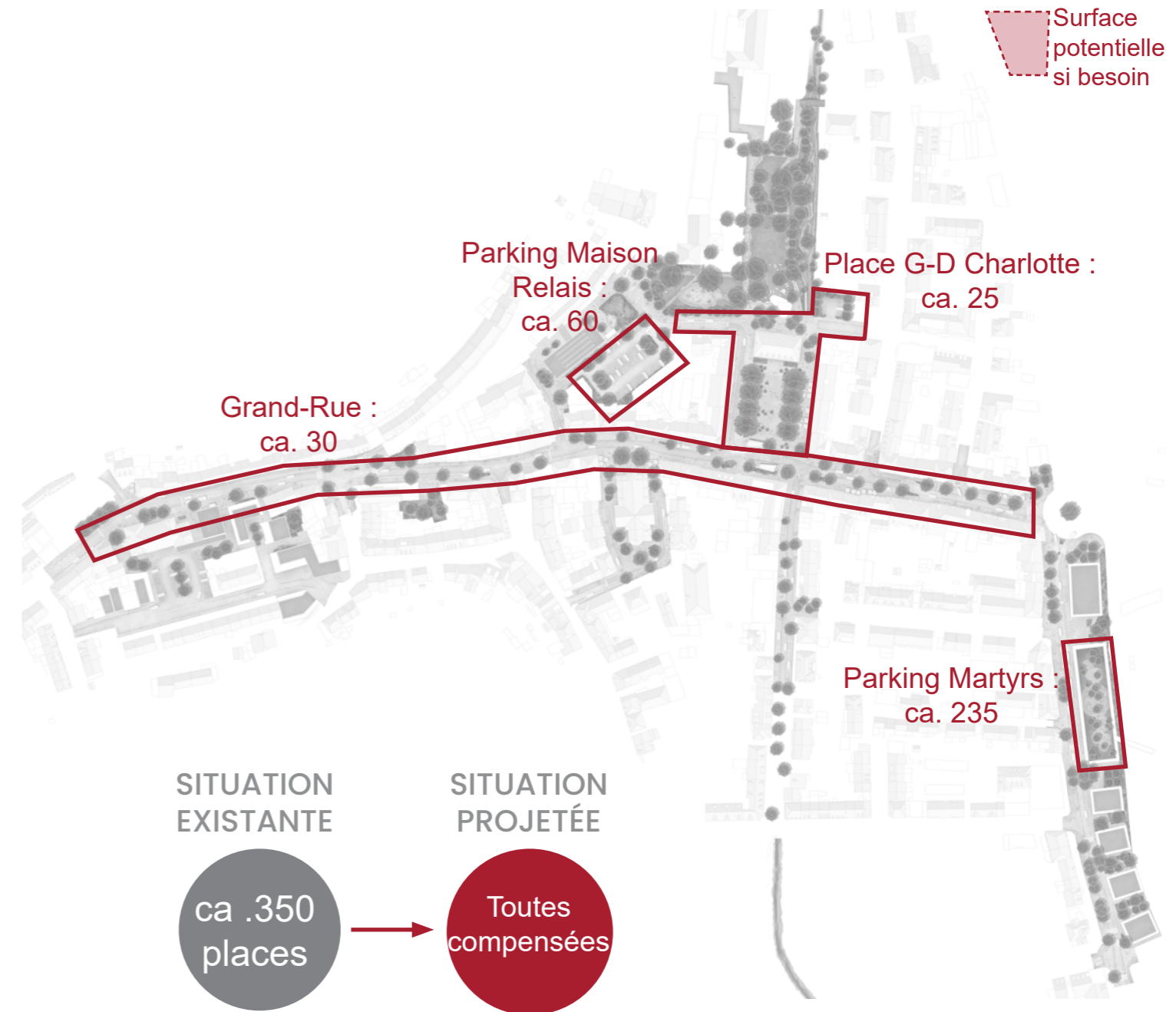
# A. ANALYSES THÉMATIQUES

## MOBILITÉ



- Route nationale
- Chemin repris
- Chemin vicinal
- Vitesse 50km/h
- Vitesse 30km/h
- Zone 30
- Shared space
- Mobilité active (vélos & piétons)
- Ligne de bus
- Arrêts de bus
- [P] Parking

## STATIONNEMENT





# A. ANALYSES THÉMATIQUES

## ESPACE PUBLIC



- Kälbaach à ciel ouvert
- Kälbaach canalisée
- Jeux d'eau
- Espace vert public
- Aire de jeux- zone d'activité
- Places
- Renforcement connexion verte
- Shared space

## FONCTIONS

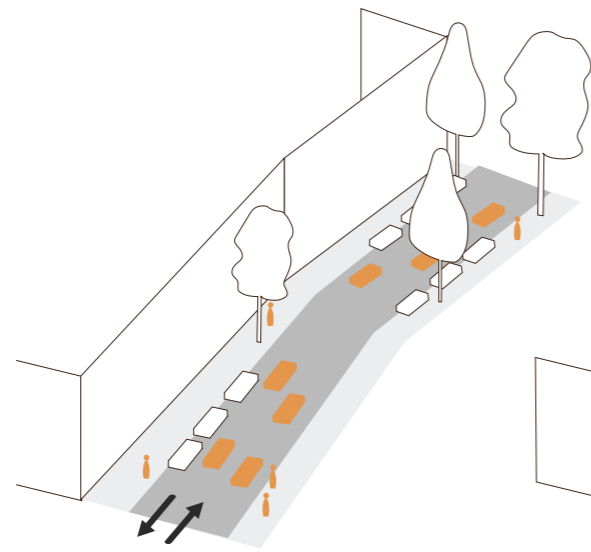


- Equipement public
- HORECA
- Associations socio-actives
- Commerce
- Santé/Wellness
- Services
- Mixité bureaux-logements
- Opportunités
- Parking

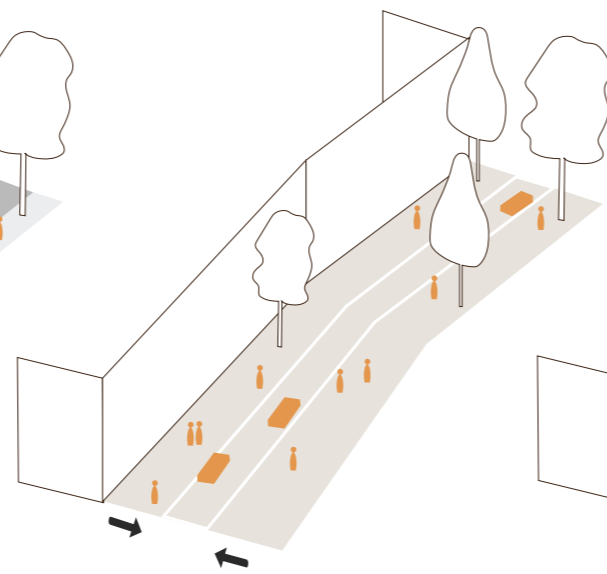


# A. ANALYSES THÉMATIQUES

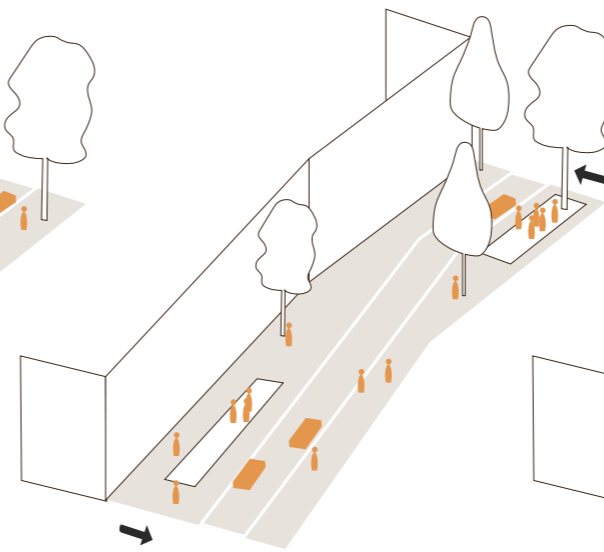
## CONCEPT



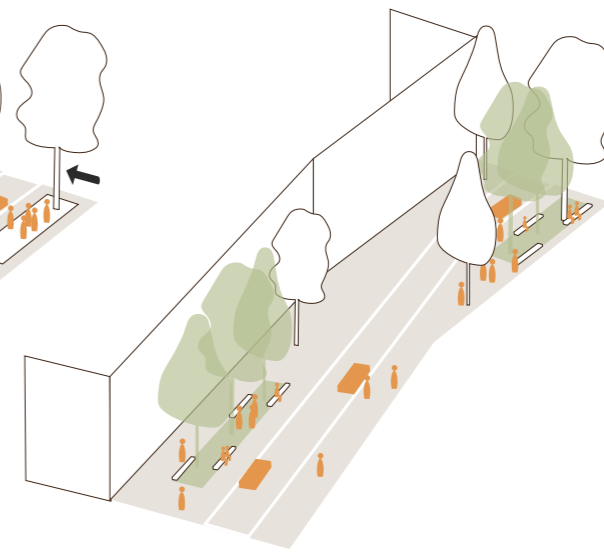
Avant



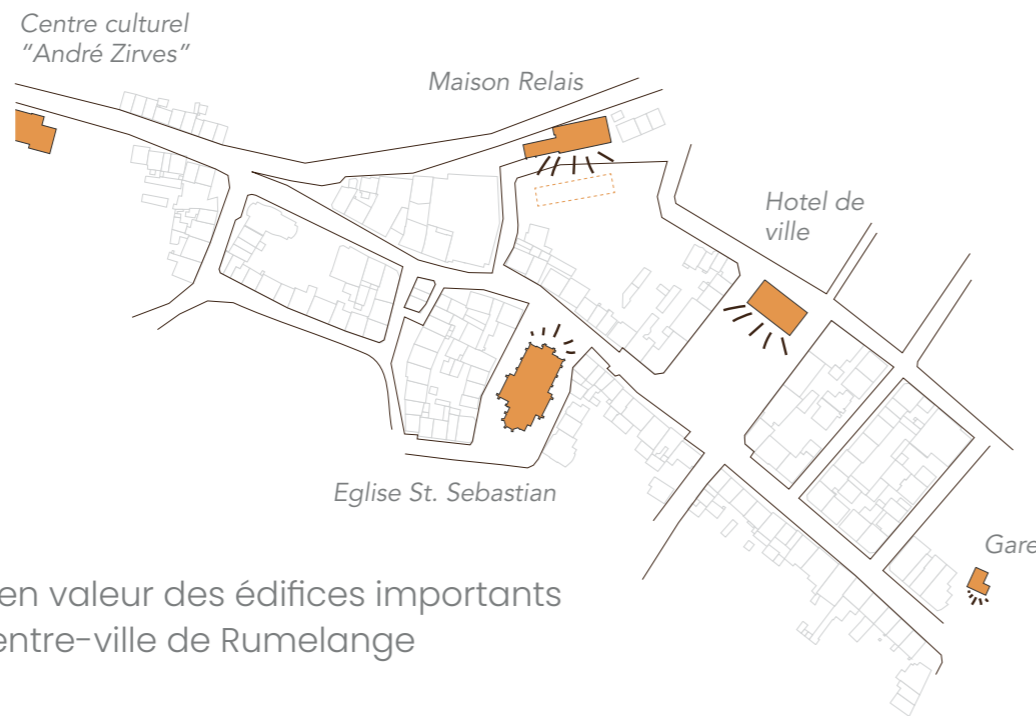
Réduction de l'emprise de la chaussée



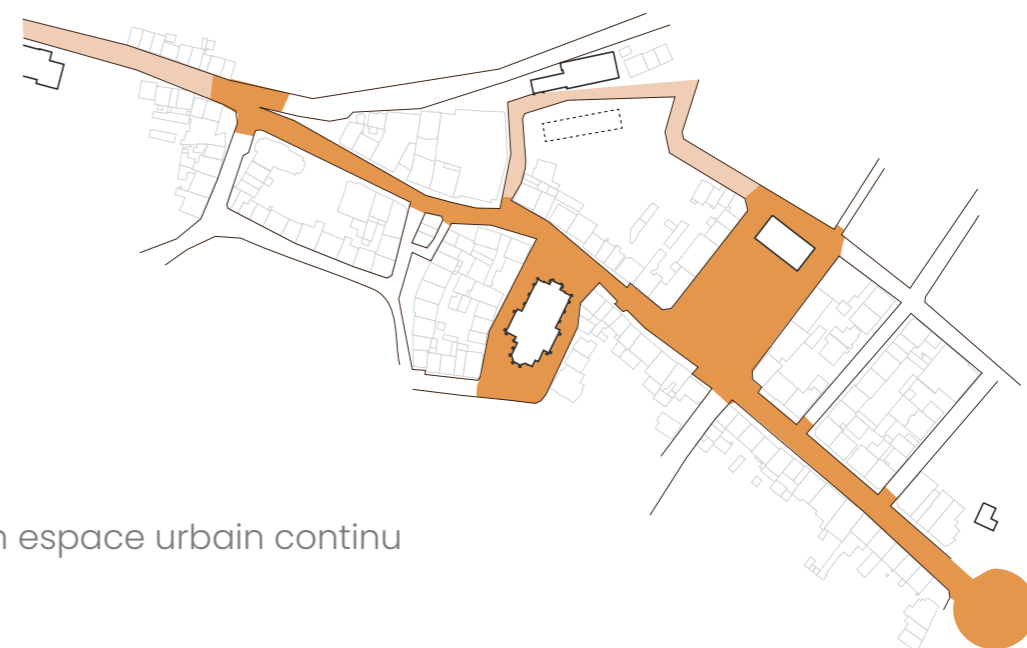
Profil asymétrique de la chaussée pour réduire la vitesse



Espaces urbains vivants et verts



Mise en valeur des édifices importants du centre-ville de Rumelange



Un espace urbain continu



## B DÉFINITION DES ZONES



- B.1 Axes de circulations : zone vitesse 30 & shared space
- B.2 Place Grande-Duchesse Charlotte
- B.3 Place de l'Eglise
- B.4 Parc Sauerwiss
- B.5 Liaison parc - SEA
- B.6 Entrées de ville
- B.7 Rue des Martyrs



## B.1 AXES DE CIRCULATIONS : ZONE VITESSE 30 & SHARED SPACE



50km/h

vitesse 30km/h



shared space

vitesse 30km/h

- Réaménagement de l'espace rue du centre-ville en vitesse 30 et shared space
- Augmentation de l'espace dédié aux piétons et aux terrasses
- Places de stationnement d'un côté en alternance pour réduire la vitesse du trafic motorisé
- Plus d'arbres et de zones vertes
- Aménagement de l'espace avec du mobilier urbain
- Revêtement de sol uniforme et adapté aux PMR
- Sécurisation du carrefour Grand Rue / rue du Cimetière / rue de la Croix





## B.1 AXES DE CIRCULATIONS : SHARED SPACE

- Partage de la voie publique par tous les utilisateurs
- Revêtement identique sur les trottoirs et la voirie
- Pas de différenciation entre voirie et trottoirs
- Possibilité d'étendre les terrasses sur les places de parking lors d'événements



- |  |  |
|--|--|
| 18 Utiliser l'espace libre sur la Grand-Rue pour ajouter des aménagements  | 50 La sécurité routière au centre à améliorer  |
| 22 Ajouter du mobilier urbain  | 60 Amener plus de piétons et cyclistes vers la rue principale  |
| 28 Renforcement de l'esthétique globale du centre en évitant trop de béton | 61 Agrandir l'espace piéton  |
| 29 Implantation de plus d'arbres et d'espaces verts dans le centre         | 62 Ajuster les trottoirs pour les PMR  |
| 35 Propreté (poubelles originales)   | 63 Rendre la circulation piétonne plus attractive  |
| 40 Grand Rue : stationnement courte durée                                  | 70 Grand Rue en shared-space (zone 30/20/30) avec des places de stationnement courte durée (30 min.) |
| 42 Maintenir des places de parking au centre                               |  |





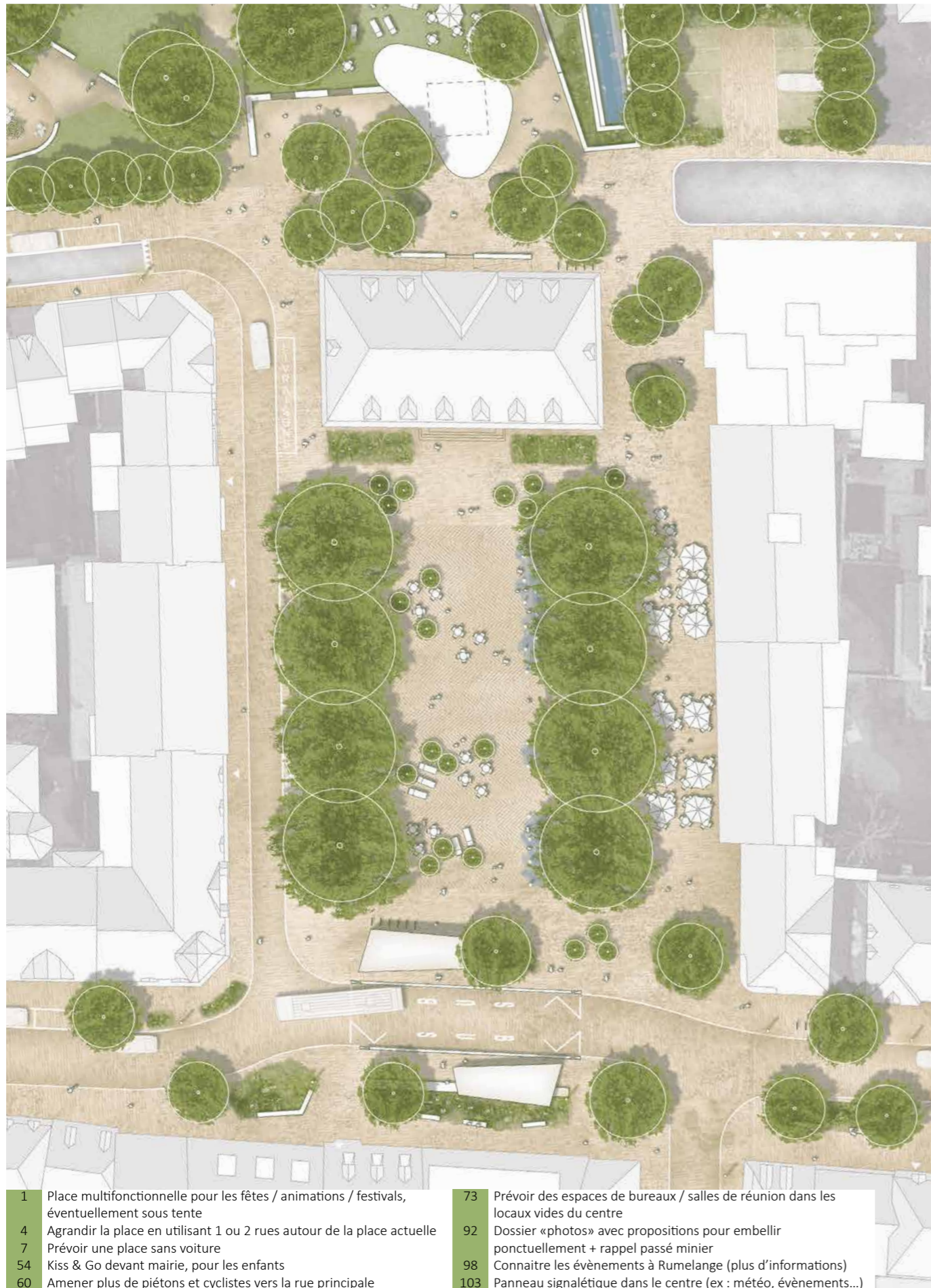
## B.1 AXES DE CIRCULATIONS : ZONE VITESSE 30

- Trottoirs élargis
- Trottoirs traversants aux intersections
- Maintien de places de stationnement et de livraisons
- Sécurisation du croisement (feux tricolores)
- Micro-lieux de rencontre





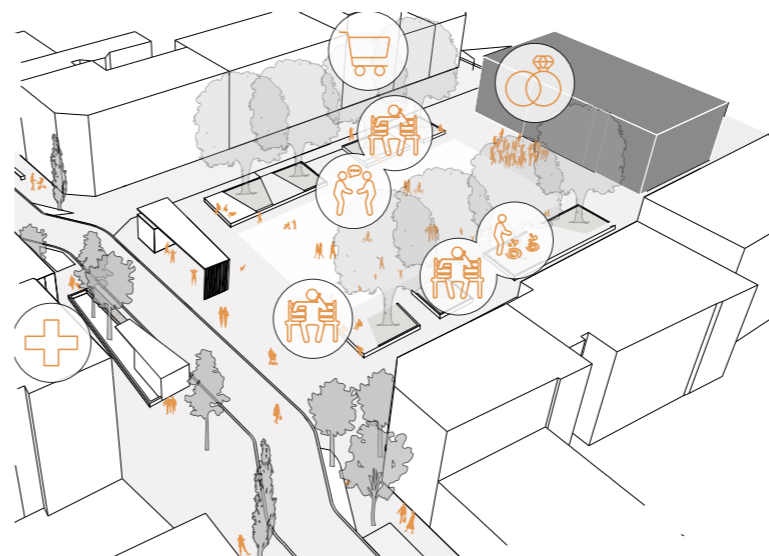
## B.2 PLACE GRANDE-DUCHESSE CHARLOTTE



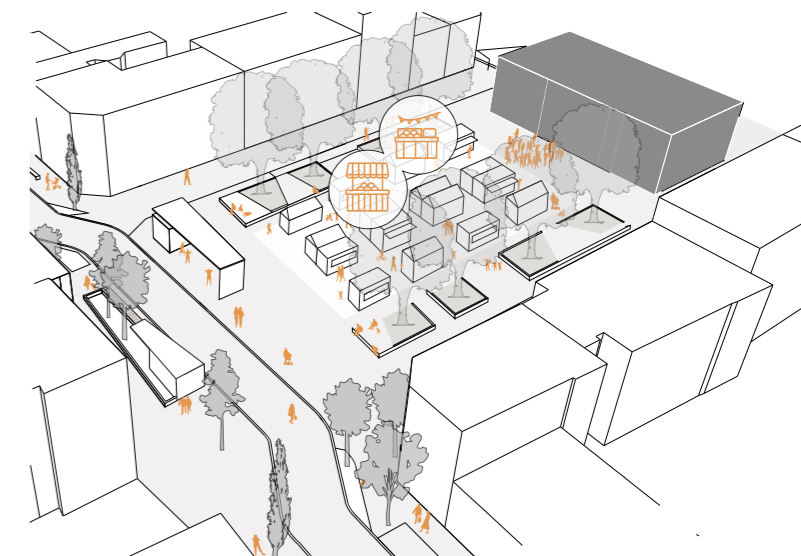
- 1 Place multifonctionnelle pour les fêtes / animations / festivals, éventuellement sous tente
- 4 Agrandir la place en utilisant 1 ou 2 rues autour de la place actuelle
- 7 Prévoir une place sans voiture
- 54 Kiss & Go devant mairie, pour les enfants
- 60 Amener plus de piétons et cyclistes vers la rue principale

- 73 Prévoir des espaces de bureaux / salles de réunion dans les locaux vides du centre
- 92 Dossier «photos» avec propositions pour embellir ponctuellement + rappel passé minier
- 98 Connaître les évènements à Rumelange (plus d'informations)
- 103 Panneau signalétique dans le centre (ex : météo, évènements...)

- Arrêt de bus central sur la place
- Prolongation de la place jusqu'aux 4 façades
- Place multifonctionnelle sans voitures
- Renforcement de la liaison parc-place via la suppression de la voirie côté Spektrum
- Activation des rez-de-chaussées par des cafés / restaurants
- Stationnements vélos



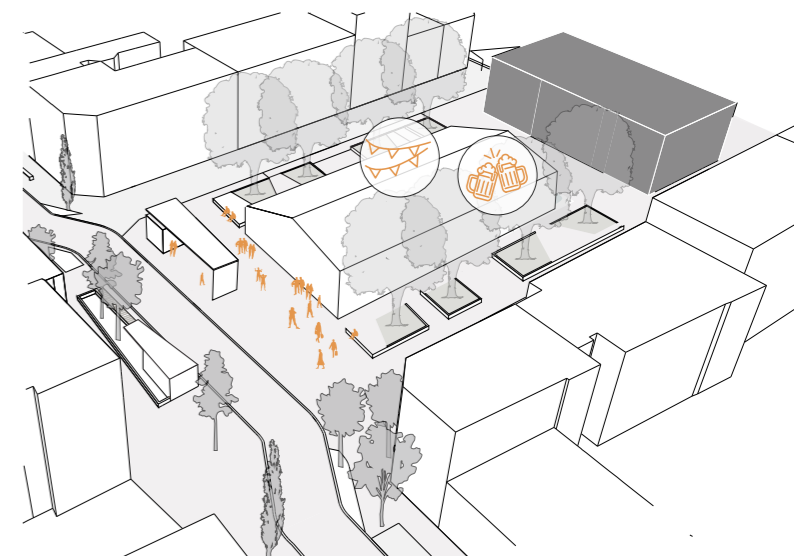
vie quotidienne



marchés



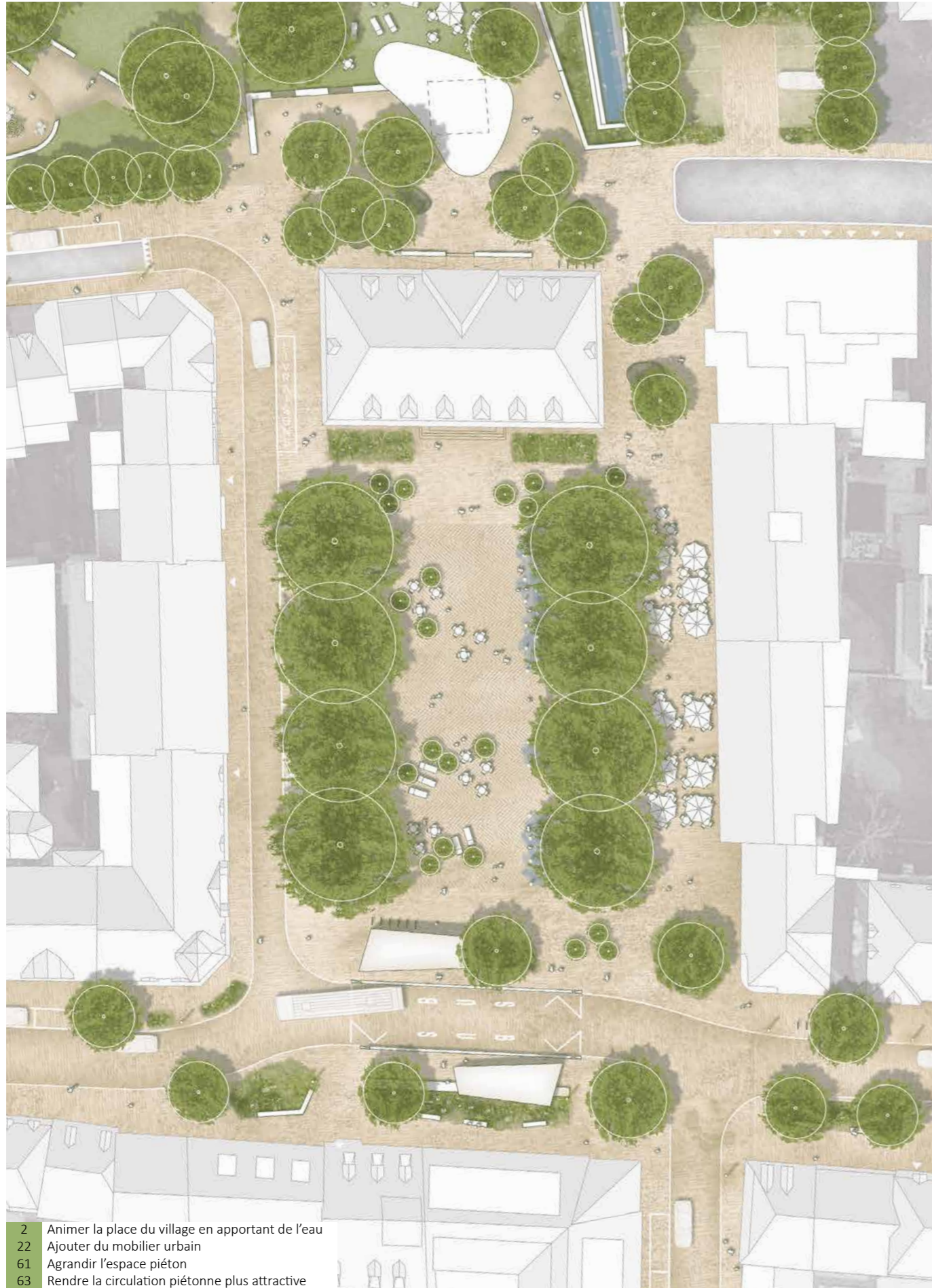
événements



oktoberfest



## B.2 PLACE GRANDE-DUCHESSE CHARLOTTE



- 2 Animer la place du village en apportant de l'eau
- 22 Ajouter du mobilier urbain
- 61 Agrandir l'espace piéton
- 63 Rendre la circulation piétonne plus attractive

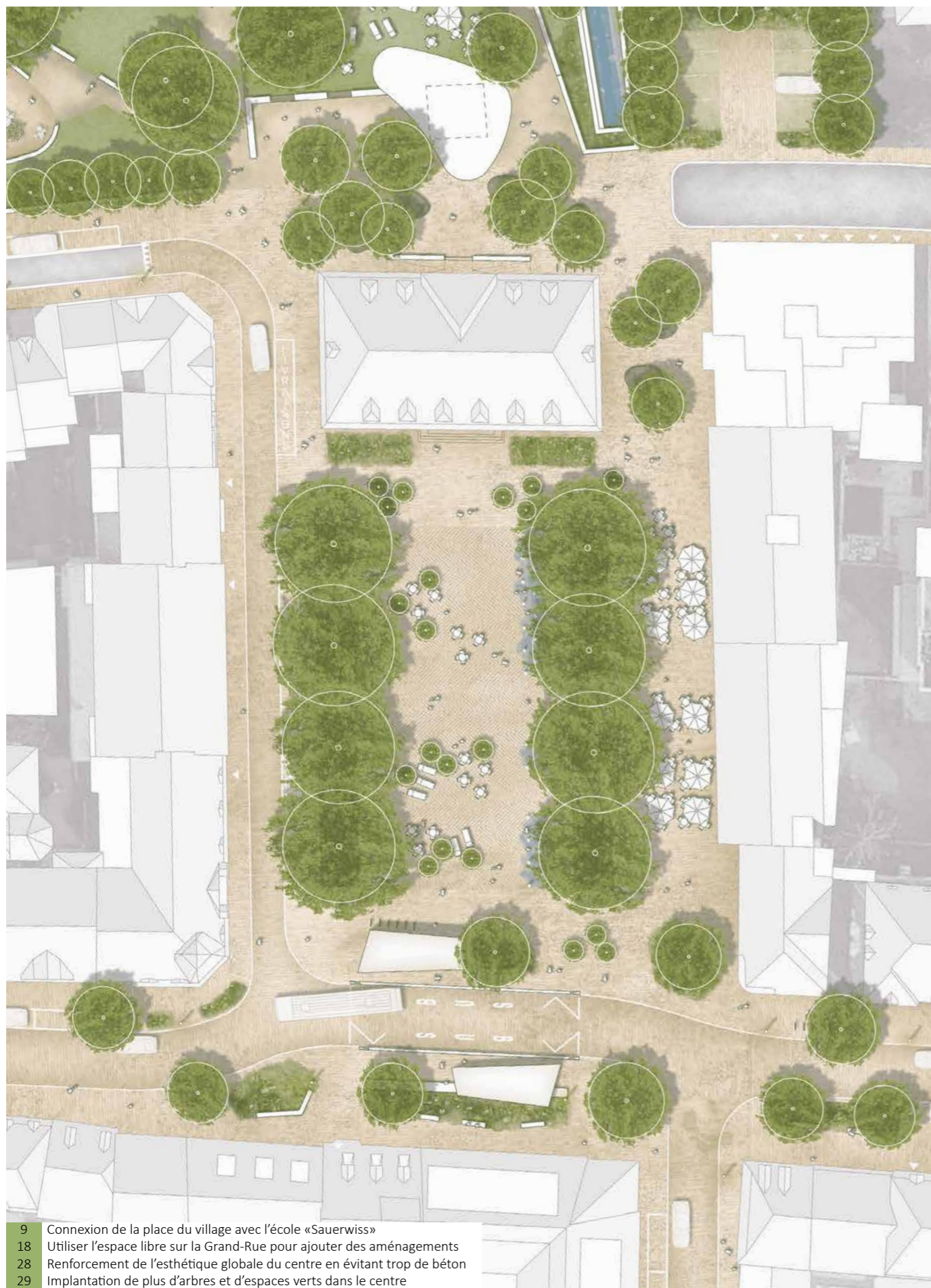


- Evocation de la Kälbaach avec jeux d'eau
- Tapis central matérialisé par un pavage différencié créant un salon urbain
- Mobilier amovible créant de micro-lieux d'échange et de repos
- Zone dédiée aux terrasses HORECA





## B.2 PLACE GRANDE-DUCHESSE CHARLOTTE



- 9 Connexion de la place du village avec l'école «Sauerwiss»
- 18 Utiliser l'espace libre sur la Grand-Rue pour ajouter des aménagements
- 28 Renforcement de l'esthétique globale du centre en évitant trop de béton
- 29 Implantation de plus d'arbres et d'espaces verts dans le centre

- Végétalisation des pieds d'arbres
- Assises à l'ombre des arbres
- Bacs de plantation amovibles
- Liaison verte avec le parc Sauerwiss





## B.3 PLACE DE L'ÉGLISE



- Shared space étendu autour de l'église
- Place étendue vers le nord pour ralentir la circulation motorisée
- Espace libre pour les terrasses HORECA
- Liaison verte entre l'avant et l'arrière de l'église
- Maintien des places de stationnement
- Éléments d'assise mettant en valeur l'église et les arbres existants





## B.4 PARC SAUERWISS



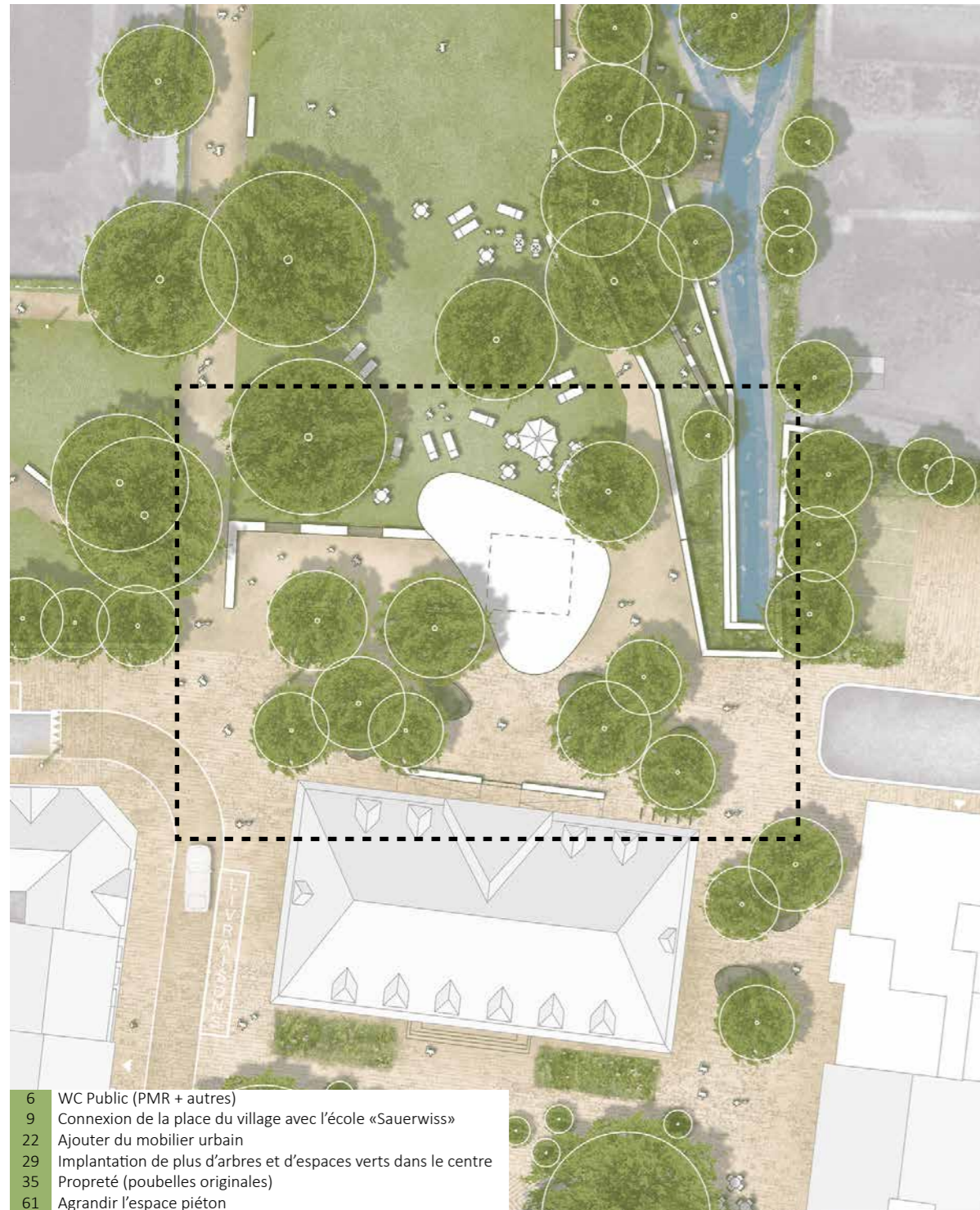
- Parc multifonctionnel
- Revalorisation du parc
- Création d'un lieu central entre la place, le parc et les écoles
- Mise en valeur du patrimoine naturel
- Maintien des arbres existants
- Création de lieux de rencontres



## B.4 PARC SAUERWISS

- Espace de liaison entre le parc et la place Grande-Duchesse Charlotte
- Pavillon take-out en fonction en été
- WC public intégré au pavillon
- Possibilité d'intégrer un terrain de pétanque

- Terrasse d'été
- Liaison verte vers la place
- Éléments d'assise







## B.4 PARC SAUERWISS



- Jeux libres
- Aires de repos
- Espace multigénérationnel





## B.4 PARC SAUERWISS



- Aménagement des berges de la Kälbaach en gradins
- Aménagement du talus
- Ouverture vers l'eau





## B.4 PARC SAUERWISS

- Aménagement d'une aire de jeux publique
- Lieu central au sein du pôle scolaire
- Possibilité d'intégrer des éléments d'art au mur existant délimitant le parc

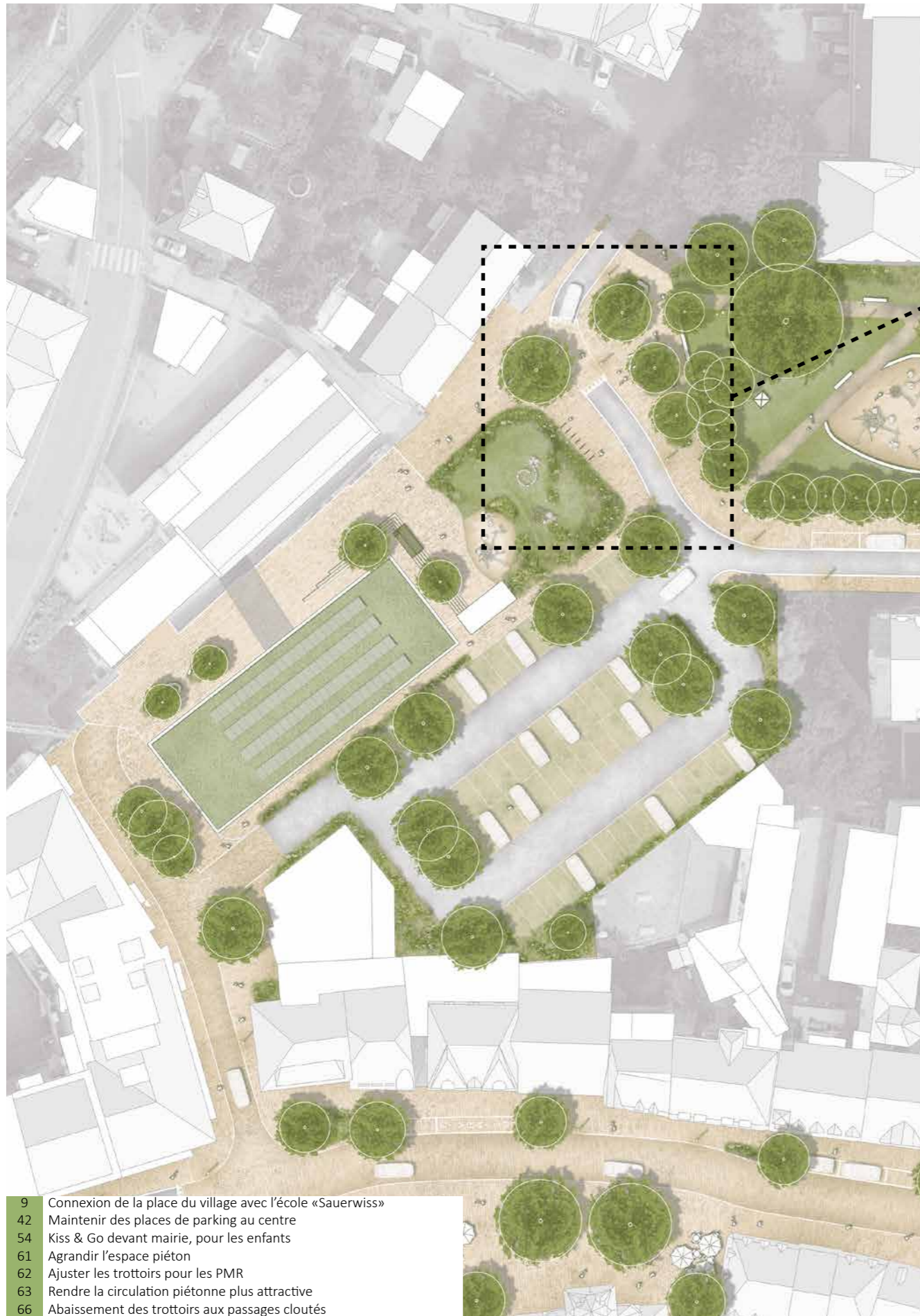


- 26 Ajouter plus d'aire de jeux
- 32 Espace ouvert sans clôture
- 94 Embellissement de l'art du graffiti

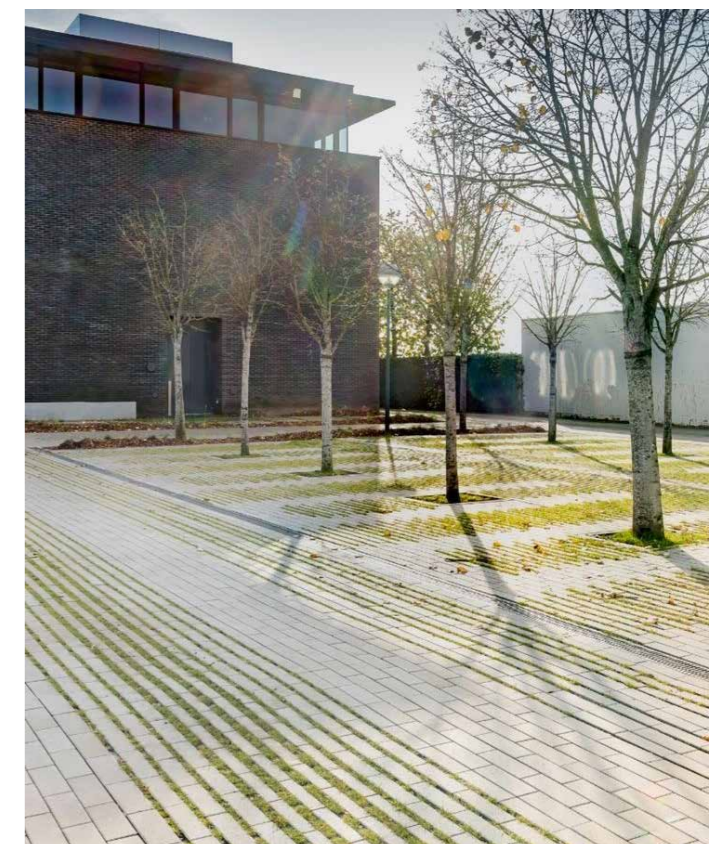




## B.5 LIAISON PARC – SEA



- Traversées sécurisées pour les enfants
- Kiss & go aux heures d'entrées et de sorties scolaires
- Shared space dans la rue de la Fontaine
- Parking



- 9 Connexion de la place du village avec l'école «Sauerwiss»
- 42 Maintenir des places de parking au centre
- 54 Kiss & Go devant mairie, pour les enfants
- 61 Agrandir l'espace piéton
- 62 Ajuster les trottoirs pour les PMR
- 63 Rendre la circulation piétonne plus attractive
- 66 Abaissement des trottoirs aux passages cloutés



## B.6 ENTRÉES DE VILLE



- Plateau ralentisseur aux entrées de vitesse 30
- Elargissement du trottoir devant le centre culturel
- Intégration de poches vertes en tenant compte des contraintes

- Placette devant le bâtiment de la gare avec Mbox
- Possibilité d'installer un Repair-Café à la gare à étudier





## B.7 RUE DES MARTYRS



- 19 Conserver des espaces verts dans l'aménagement futur
- 26 Ajouter plus d'aire de jeux.
- 29 Implantation de plus d'arbres et d'espaces verts dans le centre
- 39 Stationnement souterrain ou de courte durée sur parking des Martyrs
- 41 Parking à étages (2 étages) aux Martyrs, avec des places à durée limitée et longue durée. En partie P+R et pour le stationnement résidents + visiteurs

- 42 Maintenir des places de parking au centre
- 74 Rue des Martyrs : Fonction mixte (Logements / Bureaux / Parkings)
- 85 Parking des Martyrs : Bâtiment mixte avec commerces (ex : Smatch), centre de fitness (ex : Basic Fit), Crèche, parking silo
- 91 Logements abordables



- Diversité des fonctions (bureaux, logements, ...)
- Placettes végétalisées entre les bâtiments
- Possibilité d'espace public en toiture (aire de jeux, certains événements)
- Plateau ralentisseur

- Trottoirs élargis
- Mise à niveau des passages piétons
- Plus d'arbres le long de la voirie



## B. PHASAGE





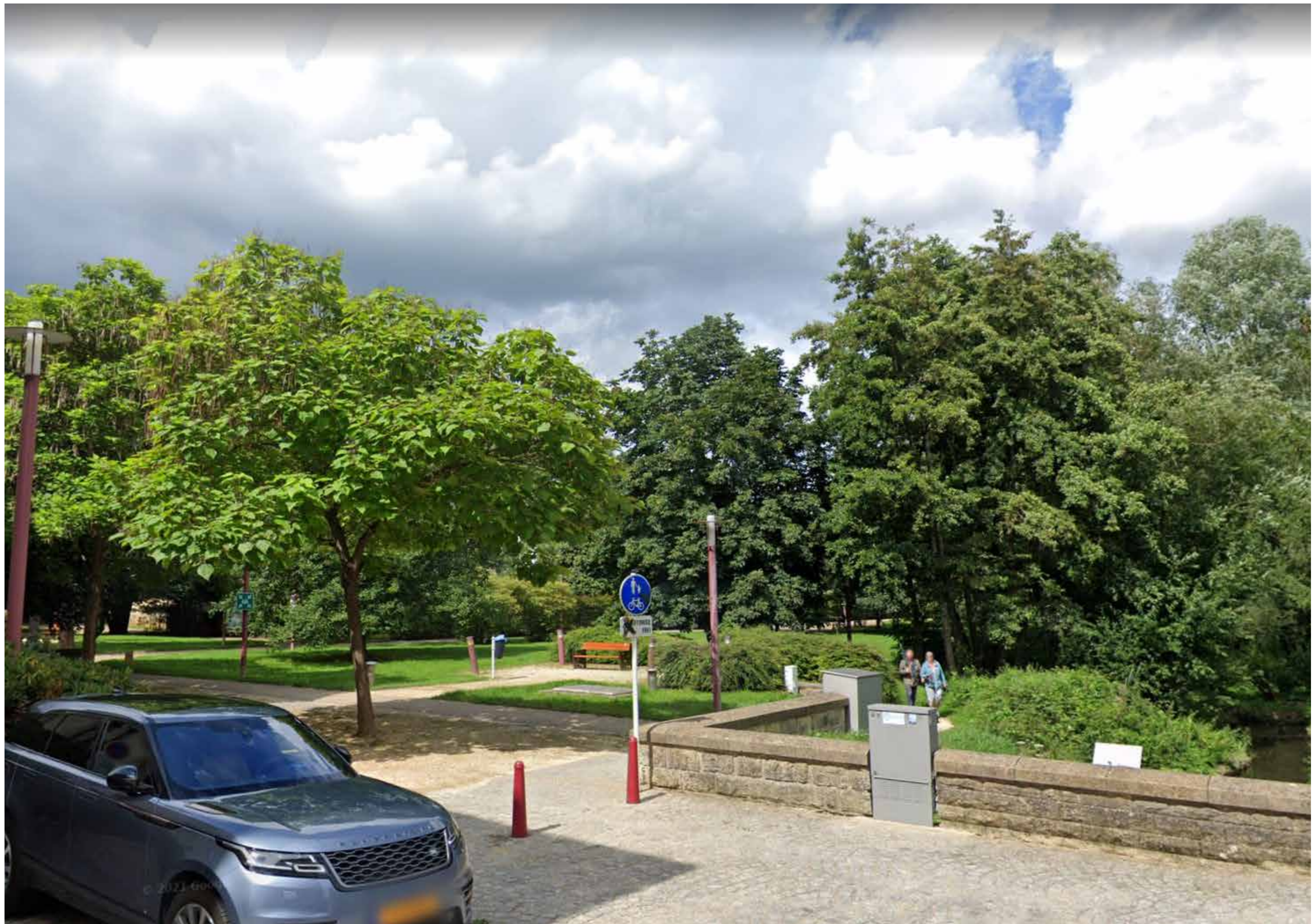
## C. MASTERPLAN







## C. PERSPECTIVES - AVANT





## C. PERSPECTIVES





## C. PERSPECTIVES – AVANT

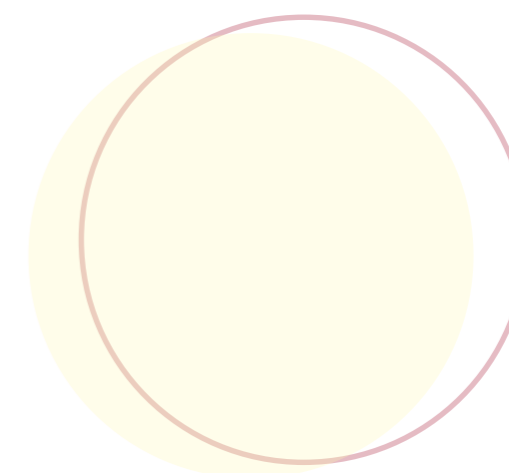




## C. PERSPECTIVES







MERCI POUR VOTRE ATTENTION

