

ZONES A L'INTERIEUR DU PERIMETRE

- Zones d'habitation
- Secteur A, 5 Niveaux
 - Secteur A1, 6 Niveaux
 - Secteur B, 4 Niveaux
 - Secteur C, 2-3 Niveaux
 - Secteur D, 1-2 Niveaux
 - Secteur D2, 1 Niveau
 - Secteur D3, 2 Niveaux
- Cours et jardins sur rue
- Alignement avant des maisons - corridors de construction
- Alignement arrière des maisons - zone pour annexes arrières
- Ilôt intérieur
- Zone d'aménagement particulier
- 1 - Kirchberg
 - 2 - Kirchberg-Waalert
 - 3 - Hierzesprong 1
 - 4 - Hierzesprong 2
 - 5 - Staebierg II
 - 6 - Friches CFL
- Zone d'aménagement différée
- Zone de bâtiments et d'aménagement publics
- Zones d'activités
- Zone industrielle
 - Zone artisanale
- Autres zones
- Zone à restructurer
 - Zone de sport et loisirs
 - Zone de tourisme
 - Terrain CFL
- Zones vertes
- Zone de verdure
- Secteur et éléments protégés d'intérêt communal
- Secteur protégé type environnement construit
 - Construction à conserver
 - Petit patrimoine à conserver
 - Façade à conserver
 - Gabarit à préserver
 - Protection des sites et monuments nationaux (à titre indicatif)

ZONES A L'EXTERIEUR DU PERIMETRE

- Zone agricole
- Zone forestière
- Zone d'exploitation
- Anciennes exploitations à ciel ouvert

ZONES DE PROTECTION

- Réserve naturelle
- "Zone Habitat" projetée

A TITRE INDICATIF

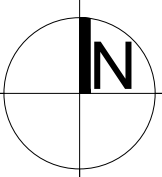
- Chemin de fer
- Train du musée
- Chemins piétons
- Chemins piétons
- Chemins piétons à prévoir
- Ancienne entrée de la galerie
- Talus/ancien front de taille
- Kaylbach
- Limite de la commune
- Limite du périmètre d'urbanisation
- Numéro du pâté de maisons
- Délimitation de la modification ponctuelle du PAG

Signature architecte :

Signature maître de l'ouvrage :

CHACQUE REVISION ANNULE ET REMPLACE LES PLANS PRECEDENTS.
CE PLAN NE PEUT ÊTRE TRANSMIS A UN TIERS SANS L'AUTORISATION DE L'AUTEUR.
CE PLAN NE PEUT ÊTRE REPRODUIT, MEME PARTIELLEMENT, SOUS QUELQUE FORME QUE (PHOTOCOPIE, DÉCALQUE, OU TOUTE AUTRE PROCÉDÉ) SANS L'AUTORISATION DE L'AUTEUR.

© ORIGINE CADASTRE: DROITS RESERVES A L'ETAT DU GRAND DUCHE DE LUXEMBOURG (2010)
- COPIE ET REPRODUCTION INTERDITES



MAITRE D'OUVRAGE :

Administration Communale de Rumelange
2, place Grande-Duchesse Charlotte
L-3710 RUMELANGE

FICHER :

\\SRVFILE04\\DATA\\EPID\\DOSSIERS\\PAG-RUMELANGE-12-E-315\\07_MODIFICATIONS PONCTUELLES DU PAG\\06-315-MOPO-PAG-PROTECTION\\171207_315_EP_MOPO_PAG-MODIFIE_SUITE_AVIS_CA.DWG

PROJET :

Projet d'Aménagement Général
Modification ponctuelle
Protection du patrimoine bâti



ESPACE & PAYSAGES
URBANISME / CADRE DE VIE / ENVIRONNEMENT

ESPACE & PAYSAGES
12, avenue du Rock'n'Roll
L-4361 ESCH-SUR-ALZETTE
Tél : 00352 / 26 17 84 Fax : 00352 / 26 17 85
Mail : info@espacepaysages.lu

OBJET :

PROTECTION DU
PATRIMOINE BATI

STADE :

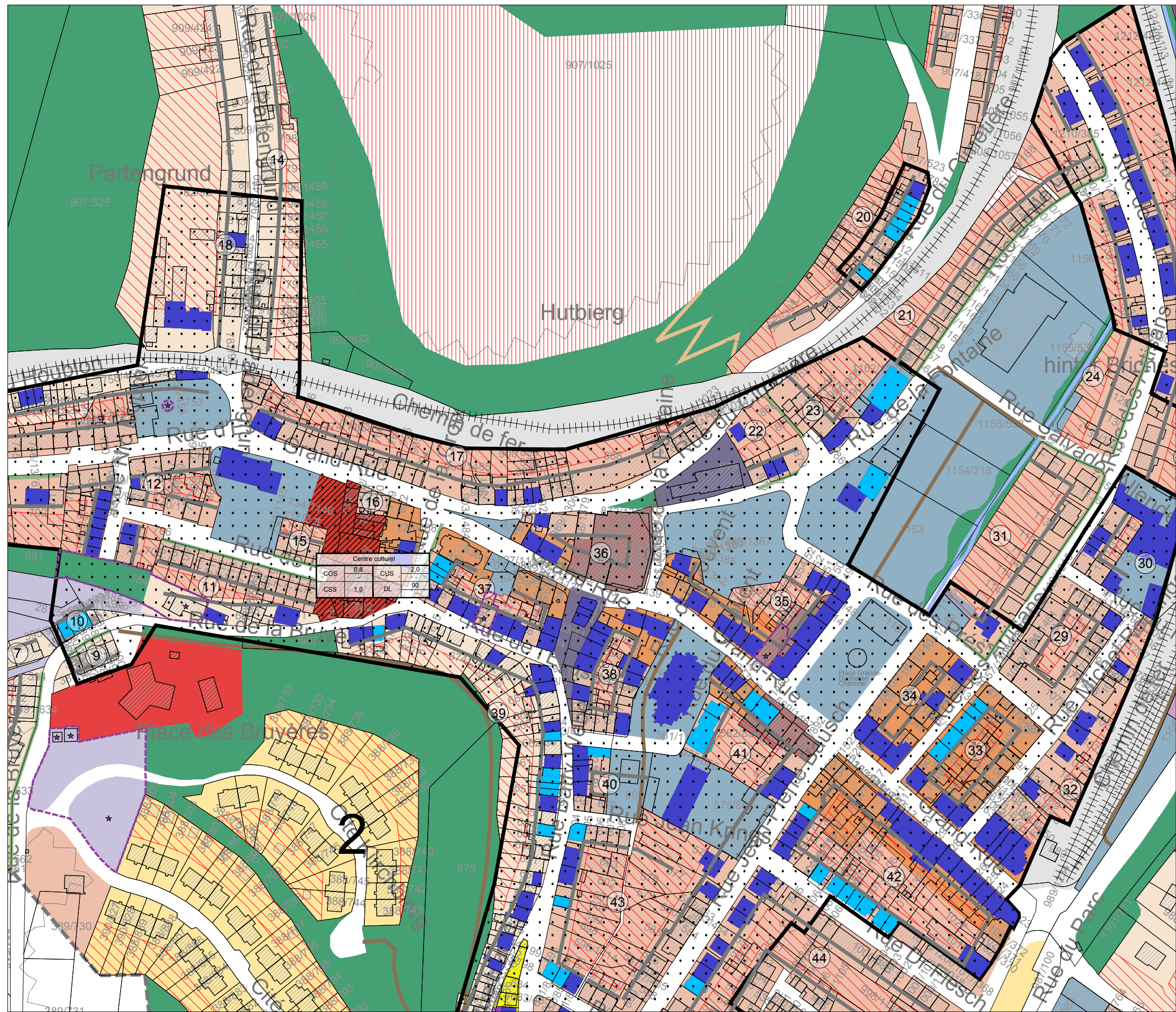
PAG MODIFIE
suite avis C.A.

DEC. 2017

315

1/2 500

6



ZONES A L'INTERIEUR DU PERIMETRE

- Zones d'habitation
 - Secteur A, 5 Niveaux
 - Secteur A1, 6 Niveaux
 - Secteur B, 4 Niveaux
 - Secteur C, 2-3 Niveaux
 - Secteur D, 1-2 Niveaux
 - Secteur D2, 1 Niveau
 - Secteur D3, 2 Niveaux
- Cours et jardins sur rue
- Alignement avant des maisons - corridors de construction
- Alignement arrière des maisons - zone pour annexes arrières
- Ilôt intérieur
- Zone d'aménagement particulier
 - 1 - Kirchberg
 - 2 - Kirchberg-Waalert
 - 3 - Hierzesprong 1
 - 4 - Hierzesprong 2
 - 5 - Staebierg II
 - 6 - Friches CFL
- Zone d'aménagement différée
- Zone de bâtiments et d'aménagement publics
- Zones d'activités
 - Zone industrielle
 - Zone artisanale
- Autres zones
 - Zone à restructurer
 - Zone de sport et loisirs
 - Zone de tourisme
 - Terrain CFL
- Zones vertes
 - Zone de verdure
- Secteur et éléments protégés d'intérêt communal
 - Secteur protégé type environnement construit
 - Construction à conserver
 - Petit patrimoine à conserver
 - Façade à conserver
 - Gabarit à préserver
 - Protection des sites et monuments nationaux (à titre indicatif)

ZONES A L'EXTERIEUR DU PERIMETRE

- Zone agricole
- Zone forestière
- Zone d'exploitation
- Anciennes exploitations à ciel ouvert

ZONES DE PROTECTION

- Réserve naturelle
- "Zone Habitat" projetée

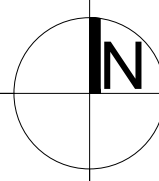
A TITRE INDICATIF

- Chemin de fer
- Train du musée
- Chemins piétons
- Chemins piétons à prévoir
- Ancienne entrée de la galerie
- Talus/ancien front de taille
- Kaylbach
- Limite de la commune
- Limite du périmètre d'urbanisation
- Numéro du pâté de maisons
- Délimitation de la modification ponctuelle du PAG

Signature architecte :
Signature maître de l'ouvrage :

CHACQUE REVISION ANNULE ET REMPLACE LES PLANS PRECEDENTS.
CE PLAN NE PEUT ETRE TRANSMIS A UN TIERS SANS L'AUTORISATION DE L'AUTEUR.
CE PLAN NE PEUT ETRE REPRODUIT, MEME PARTIELLEMENT, SOUS QUELQUE FORME QUE (PHOTOCOPIE, DECALQUE, OU TOUTE AUTRE PROCÉDÉ) SANS L'AUTORISATION DE L'AUTEUR.

© ORIGINE CADASTRE: DROITS RESERVES A L'ETAT DU GRAND DUCHE DE LUXEMBOURG (2010)
- COPIE ET REPRODUCTION INTERDITES



MAITRE D'OUVRAGE :
Administration Communale de Rumelange
2, place Grande-Duchesse Charlotte
L-3710 RUMELANGE

FICHER :
\\SRVFILE04\DATA EPID\DOSSIERS\PAG-RUMELANGE-12-E-315\07_MODIFICATIONS PONCTUELLES DU PAG\06-315-MOPO-PAG-PROTECTION\171207_315_EP_MOPO_PAG-MODIFIE_SUITE_AVIS_CA.DWG

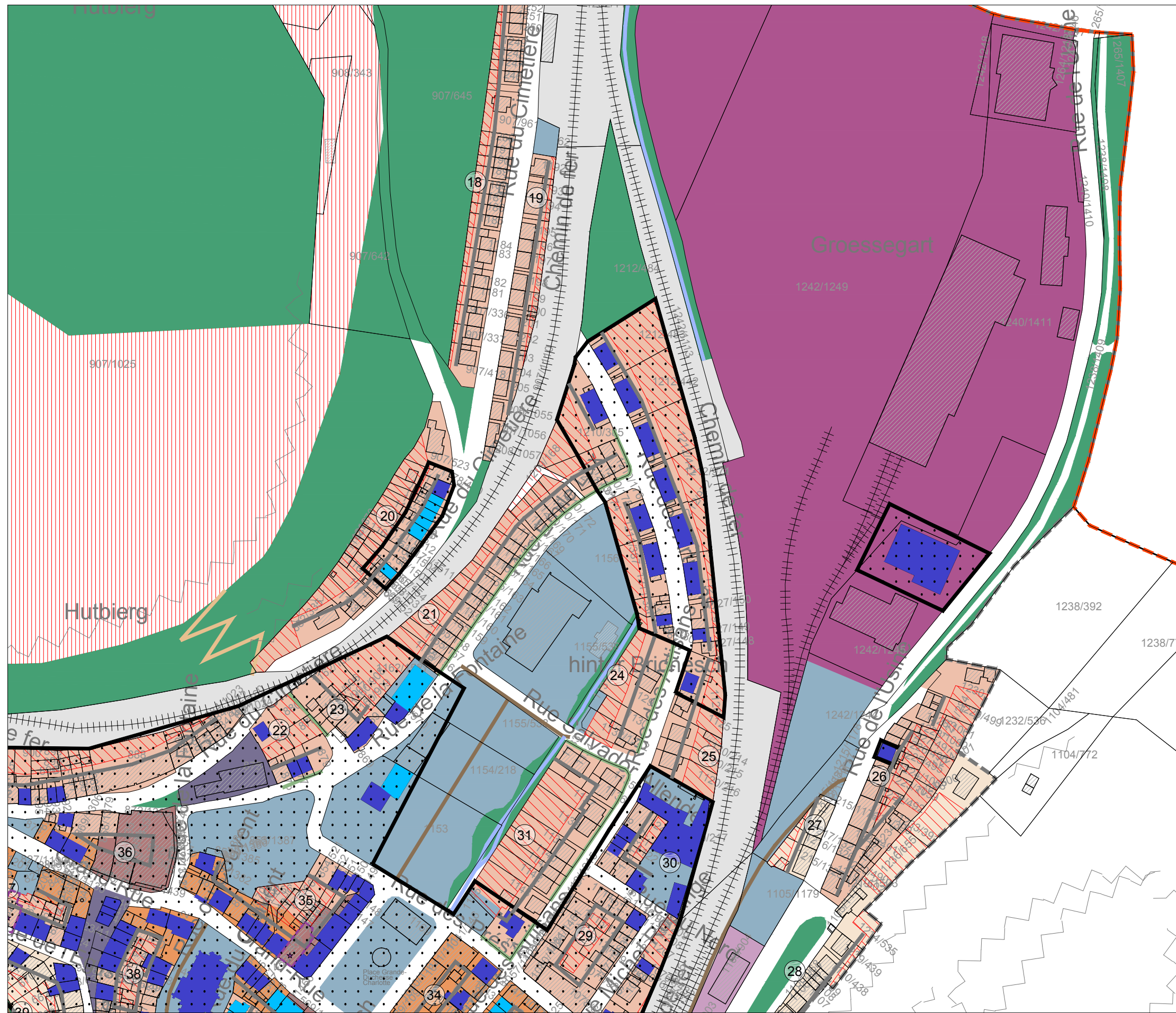
PROJET :
Projet d'Aménagement Général
Modification ponctuelle
Protection du patrimoine bâti



ESPACE & PAYSAGES
URBANISME / CADRE DE VIE / ENVIRONNEMENT
12, avenue du Rock'n'Roll
L-4361 ESCH-SUR-ALZETTE
Tél : 00352 / 26 17 84 Fax : 00352 / 26 17 85
Mail : info@espacespaysages.lu

OBJET :
PROTECTION DU PATRIMOINE BATI
STADE :
PAG MODIFIE suite avis C.A.

DEC. 2017
315
1/2 500 7



ZONES A L'INTERIEUR DU PERIMETRE

- Zones d'habitation
- Secteur A, 5 Niveaux
 - Secteur A1, 6 Niveaux
 - Secteur B, 4 Niveaux
 - Secteur C, 2-3 Niveaux
 - Secteur D, 1-2 Niveaux
 - Secteur D2, 1 Niveau
 - Secteur D3, 2 Niveaux
- Cours et jardins sur rue
- Alignement avant des maisons - corridors de construction
- Alignement arriere des maisons - zone pour annexes arrieres
- Ilôt interieur
- Zone d'aménagement particulier
- | | |
|-----------------------|--------------------|
| 1 - Kirchberg | 4 - Hierzesprong 2 |
| 2 - Kirchberg-Waalert | 5 - Staebierg II |
| 3 - Hierzesprong 1 | 6 - Friches CFL |
- Zone d'aménagement différée
- Zone de bâtiments et d'aménagement publics
- Zones d'activités
- | | |
|-------------------|--------------------------|
| Zone industrielle | Autres zones |
| Zone artisanale | Zone à restructurer |
| Zones vertes | Zone de sport et loisirs |
| Zone de verdure | Zone de tourisme |
| | Terrain CFL |
- Secteur et éléments protégés d'intérêt communal
- Secteur protégé type environnement construit
 - Construction à conserver
 - Petit patrimoine à conserver
 - Façade à conserver
 - Gabarit à préserver
 - Protection des sites et monuments nationaux (à titre indicatif)

ZONES A L'EXTERIEUR DU PERIMETRE

- Zone agricole
- Zone forestière
- Zone d'exploitation
- Anciennes exploitations à ciel ouvert

ZONES DE PROTECTION

- Réserve naturelle
- "Zone Habitat" projetée

A TITRE INDICATIF

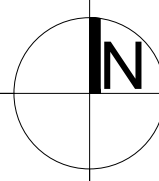
- Chemin de fer
- Train du musée
- Chemins piétons
- Chemins piétons
- Chemins piétons à prévoir
- Ancienne entrée de la galerie
- Talus/ancien front de taille
- Kaylbach
- Limite de la commune
- Limite du périmètre d'urbanisation
- Numéro du pâté de maisons
- Délimitation de la modification ponctuelle du PAG

Signature architecte :

Signature maître de l'ouvrage :

CHACQUE REVISION ANNULE ET REMPLACE LES PLANS PRECEDENTS.
CE PLAN NE PEUT ÊTRE TRANSMIS A UN TIERS SANS L'AUTORISATION DE L'AUTEUR.
CE PLAN NE PEUT ÊTRE REPRODUIT, MEME PARTIELLEMENT, SOUS QUELQUE FORME QUE (PHOTOCOPIE, DÉCALQUE, OU TOUTE AUTRE PROCÉDÉ) SANS L'AUTORISATION DE L'AUTEUR.

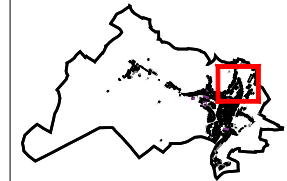
© ORIGINE CADASTRE: DROITS RESERVES A L'ETAT DU GRAND DUCHE DE LUXEMBOURG (2010)
- COPIE ET REPRODUCTION INTERDITES



MAITRE D'OUVRAGE :
Administration Communale de Rumelange
2, place Grande-Duchesse Charlotte
L-3710 RUMELANGE

FICHER :
\\SRVFILE04\DATA\EPID\DOSSIERS\PAG-RUMELANGE-12-E-315\07_MODIFICATIONS PONCTUELLES DU PAG\06-315-MOPO-PAG-PROTECTION\171207_315_EP_MOPO_PAG-MODIFIE_SUITE_AVIS_CA.DWG

PROJET :
Projet d'Aménagement Général
Modification ponctuelle
Protection du patrimoine bâti



ESPACE & PAYSAGES
URBANISME / CADRE DE VIE / ENVIRONNEMENT

ESPACE & PAYSAGES
12, avenue du Rock'n'Roll
L-4361 ESCH-SUR-ALZETTE
Tél : 00352 / 26 17 84 Fax : 00352 / 26 17 85
Mail : info@espacepaysages.lu

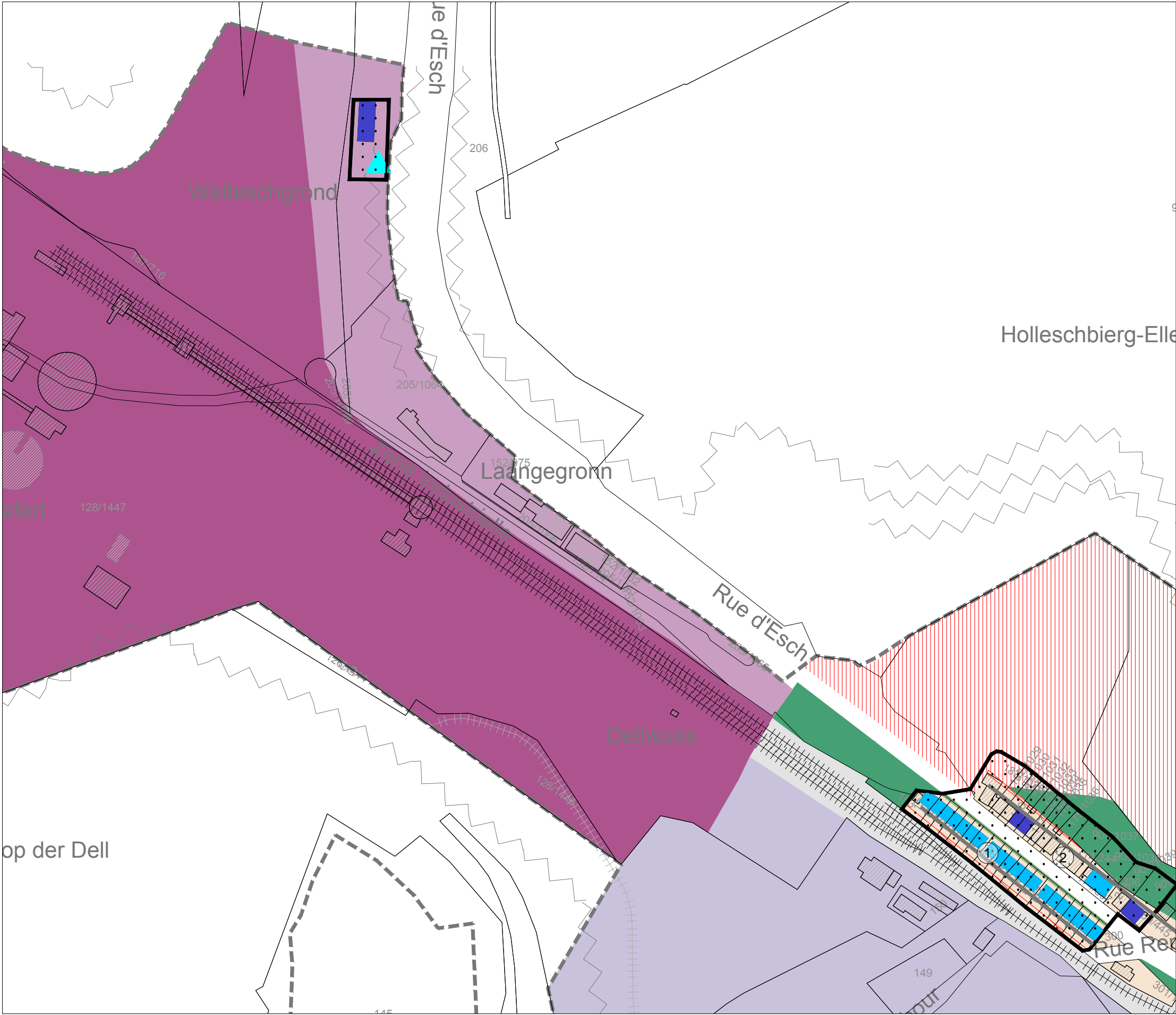
OBJET :
PROTECTION DU PATRIMOINE BATI

STADE :
PAG MODIFIE suite avis C.A.

DEC. 2017

315

1/2 500 9



ZONES A L'INTERIEUR DU PERIMETRE

- Zones d'habitation
- Secteur A, 5 Niveaux
 - Secteur A1, 6 Niveaux
 - Secteur B, 4 Niveaux
 - Secteur C, 2-3 Niveaux
 - Secteur D, 1-2 Niveaux
 - Secteur D2, 1 Niveau
 - Secteur D3, 2 Niveaux
- Cours et jardins sur rue
- Alignement avant des maisons - corridors de construction
- Alignement arrière des maisons - zone pour annexes arrières
- Ilôt intérieur
- Zone d'aménagement particulier
- 1 - Kirchberg
 - 2 - Kirchberg-Waalert
 - 3 - Hierzesprong 1
 - 4 - Hierzesprong 2
 - 5 - Staebierg II
 - 6 - Friches CFL
- Zone d'aménagement différée
- Zone de bâtiments et d'aménagement publics
- Zones d'activités
- Zone industrielle
 - Zone artisanale
- Autres zones
- Zone à restructurer
 - Zone de sport et loisirs
 - Zone de tourisme
 - Terrain CFL
- Zones vertes
- Zone de verdure
- Secteur et éléments protégés d'intérêt communal
- Secteur protégé type environnement construit
 - Construction à conserver
 - Petit patrimoine à conserver
 - Façade à conserver
 - Gabarit à préserver
 - Protection des sites et monuments nationaux (à titre indicatif)

ZONES A L'EXTERIEUR DU PERIMETRE

- Zone agricole
- Zone forestière
- Zone d'exploitation
- Anciennes exploitations à ciel ouvert

ZONES DE PROTECTION

- Réserve naturelle
- "Zone Habitat" projetée

A TITRE INDICATIF

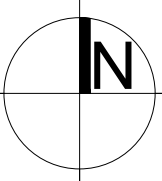
- Chemin de fer
- Train du musée
- Chemins piétons
- Chemins piétons
- Chemins piétons à prévoir
- Ancienne entrée de la galerie
- Talus/ancien front de taille
- Kaylbach
- Limite de la commune
- Limite du périmètre d'urbanisation
- Numéro du pâté de maisons
- Délimitation de la modification ponctuelle du PAG

Signature architecte :

Signature maître de l'ouvrage :

CHACQUE REVISION ANNULE ET REMPLACE LES PLANS PRECEDENTS.
CE PLAN NE PEUT ÊTRE TRANSMIS A UN TIERS SANS L'AUTORISATION DE L'AUTEUR.
CE PLAN NE PEUT ÊTRE REPRODUIT, MEME PARTIELLEMENT, SOUS QUELQUE FORME QUE (PHOTOCOPIE, DÉCALQUE, OU TOUTE AUTRE PROCÉDÉ) SANS L'AUTORISATION DE L'AUTEUR.

© ORIGINE CADASTRE: DROITS RESERVES A L'ETAT DU GRAND DUCHE DE LUXEMBOURG (2010)
- COPIE ET REPRODUCTION INTERDITES



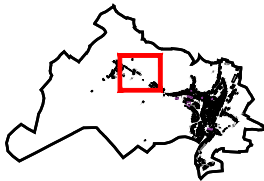
MAITRE D'OUVRAGE :

Administration Communale de Rumelange
2, place Grande-Duchesse Charlotte
L-3710 RUMELANGE

FICHER :
\\SRVFILE04\DATA\EP\DOSSIERS\PAG-RUMELANGE-12-E-315\07_MODIFICATIONS PONCTUELLES DU PAG\06-315-MOPO-PAG-PROTECTION\171207_315_EP_MOPO_PAG-MODIFIE_SUITE_AVIS_CA.DWG

PROJET :

Projet d'Aménagement Général
Modification ponctuelle
Protection du patrimoine bâti



ESPACE & PAYSAGES
URBANISME / CADRE DE VIE / ENVIRONNEMENT

ESPACE & PAYSAGES
12, avenue du Rock'n'Roll
L-4361 ESCH-SUR-ALZETTE
Tél : 00352 / 26 17 84 Fax : 00352 / 26 17 85
Mail : info@espacepaysages.lu

OBJET :

PROTECTION DU PATRIMOINE BATI

STADE :

PAG MODIFIE suite avis C.A.

DEC. 2017

315

1/2 500 10